

Mietwerkzeuge

Mehr als nur Teile ... Spezialwerkzeuge mieten!



2023

Spezialwerkzeuge mieten – ganz einfach!

1. Rahmenmietvertrag über Spezialwerkzeuge abschließen.
2. Passendes Werkzeug im Folder identifizieren und telefonisch bestellen.
3. Die Mietpreise beziehen sich jeweils auf 4 Werkstage. Ab dem 5. Werktag verdoppelt sich der Mietpreis.
4. Die Mietdauer beträgt mindestens 4, höchstens 8 Werkstage je Spezialwerkzeug. Die Mietdauer ergibt sich aus dem Lieferdatum und erstellter Rücksendung.
5. Alle Spezialwerkzeuge werden vom Lager Münster geliefert.
6. Unser Mietwerkzeug hat Sie überzeugt? Gerne erstellen wir Ihnen ein Angebot. Senden Sie uns Ihre Anfrage: mietwerkzeuge@coler.de

Inhaltsübersicht

Themenbereich	Seite
Hydraulikantrieb Basis-Set	3
Fahrwerk Spezialwerkzeug	4 – 7
Federspanntechnik	8 – 9
Motor-Kupplungswerkzeug	10 – 11
Motor-Glühkerzen-Reparatur	12 – 13
HOCHVOLT-Werkzeug nexdrive	14 – 15
Motor-Arretierwerkzeug	16 – 24
Motor-Diagnose	24
Klimaservice	25
Fahrerassistenzsysteme / Kalibriertafeln	26 – 29



Hydraulik-Paket 17 t

Einsatz:

In Verbindung mit verschiedenen Gedore-Werkzeugen kann das Hydraulik-Paket zum Aus- und Einbau von Gelenkwellen, Radnaben, Radlagern, Silentlagern und Traggelenken eingesetzt werden.

Lieferumfang:

KL-0040-2500- Hydraulik-Zylinder 17 t

- Zulässige Kraft: max. 170 kN (17 t)
- Hub: max. 45 mm

KL-0215-35 M25- Hydraulik-Handpumpe

- Antrieb für den Hydraulik-Zylinder KL-0040-2500
- Inklusiv Manometer zur Kontrolle der benötigten Kraft

KL-0039-1920- Zugspindel M20 mit Spannmutter

KL-0039-1930- Druckspindel M20 x 350

KL-0039-1002- Aufnahmeadapter für Hydraulikzylinder

KL-0039-1003- Aufnahmeadapter Druckspindel



Mietpreis **49,00 €**

Art.-Nr. 15 1001 0001

Hydraulik-Paket 28 t

Einsatz:

In Verbindung mit verschiedenen Gedore-Werkzeugen kann das Hydraulik-Paket zum Aus- und Einbau von Gelenkwellen, Radnaben, Radlagern, Silentlagern und Traggelenken eingesetzt werden.

Lieferumfang:

KL-0040-2800- Hydraulik-Zylinder 28 t

- Zulässige Kraft: max. 285 kN (28 t)
- Hub: max. 50 mm

KL-0215-35 M28- Hydraulik-Handpumpe

- Antrieb für den Hydraulik-Zylinder KL-0040-2800
- Inklusiv Manometer zur Kontrolle der benötigten Kraft

KL-0039-1912 Zugspindel M12

KL-0040-2590 Halter für Hydraulikzylinder



Mietpreis **49,00 €**

Art.-Nr. 15 1002 0001

Traggelenkwerkzeug MB

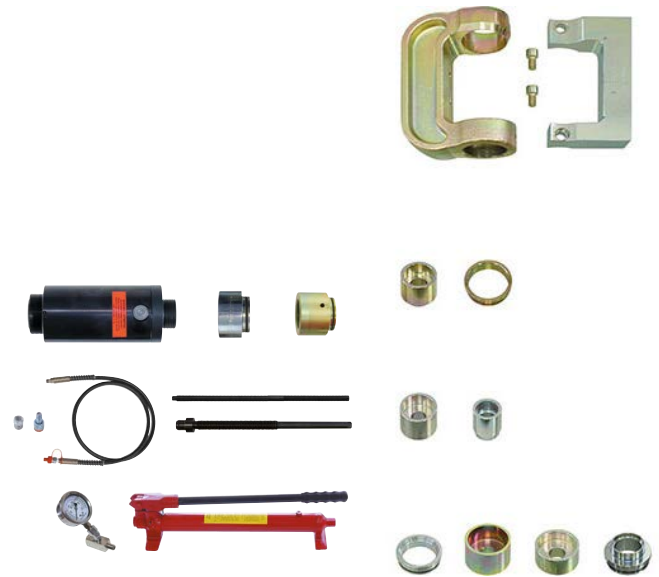
Passend für Vorderachse: W201 (190er), W124 (E-Klasse), W211 (E-Klasse), W219 (CLS), W220 (S-Klasse), W230 (SL)
Vorder- und Hinterachse: W163 (M-Klasse)

Einsatz: Traggelenk am Querlenker

Das Traggelenk am Querlenker lässt sich in Verbindung mit dem Hydraulik-Paket 17 t (MW 15 1001 0001) schnell und problemlos heraus- und einpressen. Der Aus- und Einbau des Traggelenkes kann zum Teil auch am Fahrzeug ohne Ausbau des Querlenkers innerhalb weniger Minuten erfolgen.

Mietpreis **89,00 €***

Art.-Nr. 15 2001 0001 + 15 1001 0001



Traggelenkwerkzeug VW T4

Einsatz: oberes Führungsgelenk Vorderachse

Das obere Führungsgelenk lässt sich in Verbindung mit dem Hydraulik-Paket 17 t (MW 15 1001 0001) ohne Ausbau des oberen Querlenkers, innerhalb von 30 Minuten aus- und einbauen.

Mietpreis **89,00 €***

Art.-Nr. 15 2006 0001 + 15 1001 0001



Radlager Werkzeugsatz, mechanisch

Passend für: VW, Audi, BMW, Ford, Seat, Škoda, Opel etc.

Einsatz: Zum schnellen, sicheren und fachgerechten Aus- und Einbau von Radlagern. Die besondere Konstruktion der Druckscheiben gewährleistet eine sichere und genaue Zentrierung beim Radlagerwechsel sowie dass beim Aus- und Einbau des Radlagers nur auf den Lageraußenring und beim Einbau der Radnabe nur auf den Lagerinnenring gedrückt wird. Dies verhindert eine Beschädigung des neuen Radlagers. Durch die Kombination von Zentrier- und Druckringen ergeben sich Druckscheiben die präzise auf die Lager- \emptyset abgestimmt werden können.

Hinweis: Bei sehr festsitzenden oder eingerosteten Radlagern kann optional auch das Hydraulik-Paket 17 t (MW 15 1001 0001) eingesetzt werden.

Mietpreis **49,00 €***

Art.-Nr. 15 3003 0001



Radlagerwerkzeug Audi A2 / Seat Ibiza / Škoda Fabia / VW Polo

Passend für Fahrzeuge mit Lager-Ø 72 mm:
z.B. Audi A2 ab Bj. '00, Seat Ibiza ab Bj. '02, Škoda Fabia ab Bj. '00 und VW Polo ab Bj. '02 Fox, etc.

Der Radlager-Werkzeugsatz MW 15 3005 0001 ermöglicht in Verbindung mit dem Hydraulik-Paket 17 t (MW 15 1001 0001) den schnellen und sicheren Einbau von Radnaben/-Lagereinheiten mit oder ohne Sperrkranz, ohne diese zu beschädigen. Durch die besondere Konstruktion der Radnaben/-Lagereinheit ist ein herkömmlicher Einbau wie früher mit einem Druckstück unter einer Presse nicht mehr möglich, da die Radnabe den Lageraußenring mit dem Sperrkranz abdeckt. Das hierfür entwickelte Spezial-Spannbackenpaar mit Ringsteg, welches hinter der Radnabe am Radlager-Außenring (Sperrkranz) zur Anlage kommt, ermöglicht den fachgerechten Einbau der Radnaben/-Lagereinheit.

Hinweis: Inklusiv Radnabenauszieher zum Ausbau der Radnaben/-Lagereinheit.



Mietpreis **89,00 €***

Art.-Nr. 15 3005 0001 + 15 1001 0001

Radlagerwerkzeug VW / Porsche

Passend für Fahrzeuge mit Lager-Ø 85 mm: z.B. VW T5 Vorder- und Hinterachse, VW Touareg und Porsche Cayenne Vorderachse.

Der Radlager-Werkzeugsatz ermöglicht in Verbindung mit dem Hydraulik-Paket 17 t (MW 15 1001 0001) den schnellen und sicheren Einbau der Radnaben /-Lagereinheit ohne diese zu beschädigen.



Mietpreis **99,00 €***

Art.-Nr. 15 3008 0001 + 15 1001 0001

Radlagerwerkzeug Volvo / Ford / Mazda

Passend für Fahrzeuge mit Lager-Ø 78 mm: z.B. Ford Focus II, C-Max (ab 10/03); Mazda 3 (von 10/03 bis 06/09) Volvo C30, C70 II, S40 II, V50 und Lager-Ø82 mm z.B. Ford S-Max (ab 2006), Galaxy (ab 2006), Mondeo IV (ab 2006); Volvo S60 II, S80 II, V60, V70 III (ab 10/2007), XC60, XC70 II.

Der Radlager-Werkzeugsatz ermöglicht in Verbindung mit dem Hydraulik-Paket 17 t (MW 15 1001 0001) den schnellen und sicheren Einbau der Radnaben /-Lagereinheit. Die besondere Konstruktion des Werkzeuges gewährleistet, dass beim Einbau die aufgewendete Einpresskraft nur auf den Lageraußenring und nicht auf die Radnabe wirkt. Eine Beschädigung des Lagers wird somit verhindert. Ohne diesen Werkzeugsatz ist der fachgerechte Einbau der Radnaben /-Lagereinheit nahezu unmöglich.



Mietpreis **89,00 €***

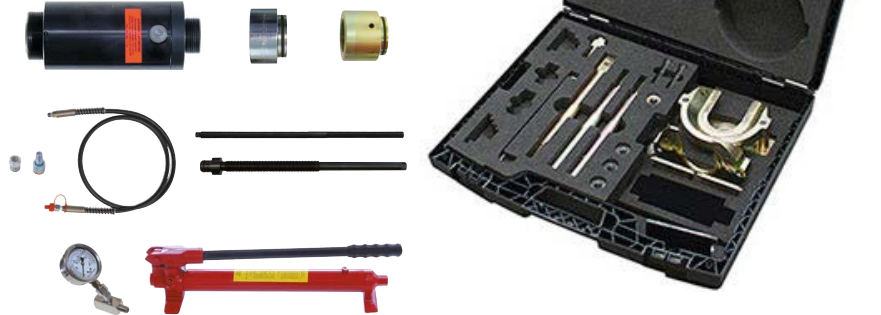
Art.-Nr. 15 3009 0001 + 15 1001 0001

Radlagerwerkzeug MB Vito / Viano / Sprinter / VW Crafter

Passend für: Vorderachse MB Vito / Viano (W639), Sprinter (906) und VW Crafter (2E/2F) mit Hinterradantrieb.

Der Radlager-Werkzeugsatz ermöglicht, in Verbindung mit dem Hydraulik-Paket 17 t (MW 15 1001 0001) den Aus- und Einbau der Radnaben / -Lagereinheit an der Vorderachse am Fahrzeug.

Vorteil: Keine Achsvermessung erforderlich.



Mietpreis **99,00 €***

Art.-Nr. 15 3012 0001 + 15 1001 0001

Radlagerwerkzeug MB Vito / Viano

Passend für MB Vito / Viano (W639) Hinterachse mit Lager-Außen- \varnothing : 92 mm und Lager-Innen- \varnothing : 50 mm.

Zum schnellen, sicheren und fachgerechten Aus- und Einbau des Radlagers und zum Einbau der Radnabe am Hinterachs-Querlenker ohne diesen auszubauen. In Verbindung mit dem Hydraulik-Paket 17 t (MW 15 1001 0001). Die besondere Konstruktion der Druckscheiben gewährleistet eine sichere und genaue Zentrierung beim Radlagerwechsel, sowie dass beim Aus- und Einbau des Radlagers nur auf den Lageraußenring und beim Einbau der Radnabe nur auf den Lagerinnenring gedrückt wird. Dies verhindert eine Beschädigung des neuen Radlagers. Durch die Kombination von Zentrier- und Druckringen ergeben sich Druckscheiben die präzise auf die Lager- \varnothing abgestimmt werden können.



Mietpreis **99,00 €***

Art.-Nr. 15 3013 0001 + 15 1001 0001

Radlagerwerkzeug Ford Transit / Tourneo

Passend für: alle Ford Transit ab Bj. 2002 mit Bremsscheibenbefestigungsschrauben, Lochkreis- \varnothing 97,5 und 111 mm sowie Tourneo Vorderachse bei Fahrzeugen mit Front und Heckantrieb.

Zum Erneuern der Bremsscheibe oder des Radlagers ist es erforderlich das Radlager mit Nabe und Bremsscheibe zusammen aus dem Radlagergehäuse herauszuziehen. Der Aus- und Einbau des Radlagers kann Verbindung mit dem Hydraulik-Paket 28 t (MW 15 1002 0001) am Fahrzeug ohne Ausbau des Radlagergehäuses innerhalb weniger Minuten erfolgen.



Mietpreis **99,00 €***

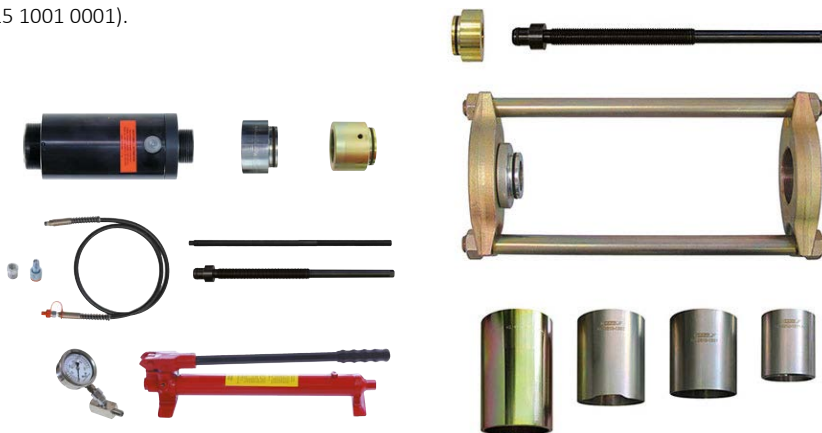
Art.-Nr. 15 3015 0001 + 15 1002 0001

Silentlagerwerkzeug Ford / Mazda / Volvo

Passend für Hinterachslenker: Ford Focus I und II, C-MAX, Kuga I, Volvo C30, S40, V50 (ab Bj. '07) und Mazda 3 (BK), 5 (CR19, CW).

Zum schnellen und sicheren Aus- und Einbau des Silentlagers am Hinterachslenker, in Verbindung mit dem Hydraulik-Paket 17 t (MW 15 1001 0001).

Vorteil: Der Ausbau des Lenkers ist nicht erforderlich.



Mietpreis **79,00 €***

Art.-Nr. 15 4006 0001 + 15 1001 0001

Silentlagerwerkzeug Ford / Volvo

Passend für Silentlager Hinterachse: Ford Galaxy (ab 05/2006) Mondeo (ab Bj. 07), S-Max (ab Bj. 06) und Volvo S60 / V60 (134/155), XC 60 (156), S80 (124/144), V70 / XC70 (135/136).

Zum schnellen, sicheren und fachgerechten Aus- und Einbau des Silentlagers am Hinterachs-Längslenker, in Verbindung mit dem Hydraulik-Paket 17 t (MW 15 1001 0001).

Vorteil: Der Aus- und Einbau des Silentlagers kann am Fahrzeuge ohne Ausbau des Hinterachs-Längslenkers innerhalb weniger Minuten erfolgen. Die besondere Konstruktion und Form des Stützrings und der Druckhülse gewährleistet beim Ausbau ein problemloses und fachgerechtes Herauspressen des Silentlagers, selbst wenn dieses sehr fest sitzt oder stark eingerostet ist, sowie beim Einbau das einfache und problemlose Ansetzen und Positionieren des neuen Silentlagers vor dem Einpressen.



Mietpreis **79,00 €***

Art.-Nr. 15 4007 0001 + 15 1001 0001

Silentlagerwerkzeug Doppelsilentlager VAG VA

Passend für: Audi A3 (8P1) ab 05/2003; Audi TT (8J3, 8J9) von 08/2006 bis 06/2010; Seat Altea (5P5, 5P8) ab 03/2004; Seat Leon (1P1) ab 05/2005; Seat Toledo III (5P2) von 04/2004 bis 05/2009; Škoda Octavia (1Z3, 1Z5) von 02/2004 bis 12/2010; VW Caddy III (2KA, 2KB, 2KH, 2KJ, 2CA, 2CB, 2CH, 2CJ) von 04/2004 bis 08/2010; VW EOS (1F7, 1F8) ab 06/2006; VW Golf Plus (5M1, 521) ab 01/2005; VW Golf V (1K1, 1K5) von 10/2003 bis 2009; VW Golf VI (5K1, AJ5) ab 10/2008; VW Jetta III (1K2) von 08/2005 bis 10/2010; VW Touran (1T1, 1T2, 1T3) ab 08/2003; VW Passat (3C2, 3C5, 362, 365) von 03/2005 bis 06/2010; VW Scirocco (137) ab 05/2008; VW Tiguan 5N ab 09/2007.

Die Zugvorrichtung ermöglicht in Verbindung mit dem Hydraulik-Paket 17 t (MW 15 1001 0001) den schnellen und sicheren Aus- und Einbau des Aggregateträger-Doppelsilentlagers am Fahrzeug. Das Lösen oder Ausbauen des Aggregateträgers wie auch eine anschließende Achsvermessung ist nicht erforderlich.

Vorteile:

- Hohe Zeit- und Kostenersparnis
- Kein Lösen oder Ausbauen des Aggregateträgers erforderlich
- Keine Achsvermessung erforderlich



Mietpreis **79,00 €***

Art.-Nr. 15 4010 0001 + 15 1001 0001

Teleskop-Sicherheits-Federspanngerät

Universell für Fahrzeuge mit McPherson Feder- und Dämpferbeinachsen einsetzbar. Insbesondere für Allradfahrzeuge, Transporter und Vans wie Citroën Jumper; Fiat Ducato; Mercedes Vito, V-Klasse, M Klasse, W210 4Matic; Peugeot Boxer, Break; Renault Master etc. geeignet.

Gegebenenfalls werden zusätzliche Federhalter benötigt!

- Inklusive Federhalterpaare Gr. 1 und 2, mit Schutzeinlagen
- Für Feder- \varnothing von 100 – 175 mm
- Weitere Federhalter für Feder- \varnothing von 70 – 210 mm erhältlich
- Max Belastung 27.500 N

Vorteile:

- Federhalterbefestigung mit automatischer Einrastung
- Spannweitenverstellung
- Antrieb mit zusätzlichem Hilfsantrieb
- Automatischer Freilauf der Spindel
- Auch für konische Federn einsetzbar
- Kunststoff-Schutzeinlagen inklusive



Mietpreis **59,00 €**

Art.-Nr. 15 5001 0001

Federhalterpaar Gr. 0, verlängert

Spezial Federhalterpaar mit geschlossenem Aufnahmering und verlängerter Aufnahme.

Passend für: Mercedes E-Klasse (W211) und SL (W230) Vorderachse.

Zum Spannen und Entspannen der Vorderfeder. Inklusive Schutzeinlagen. Ergänzung zu Teleskop-Sicherheits-Federspanngerät (MW 15 5001 0001).



Mietpreis **10,00 €**

Art.-Nr. 15 5003 0001

Federhalterpaar Gr. 0

Spezial Federhalterpaar mit geschlossenem Aufnahmering. Universell passend.

Inklusive Schutzeinlagen für Feder- \varnothing : 70-125 mm. Ergänzung zu Teleskop-Sicherheits-Federspanngerät (MW 15 5001 0001).



Mietpreis **10,00 €**

Art.-Nr. 15 5002 0001

Federhalterpaar Gr. 3

Spezial Federhalterpaar mit geschlossenem Aufnahmering. Universell passend.

Inklusive Schutzeinlagen für Feder- \varnothing : 165-210 mm. Ergänzung zu Teleskop-Sicherheits-Federspanngerät (MW 15 5001 0001).



Mietpreis **10,00 €**

Art.-Nr. 15 5004 0001

Federspanngerät mit Druckplattenpaar Gr. 1 + 2

Passend für: Mercedes 190 (W201), C-Klasse (W202), CLK (W208), E-Klasse (W210), S-Klasse (W140), SL (R129), SLK (R170), W116, W123, W124 und W126, Vorder- und Hinterachse. Ford, GM, Chrysler, VW T2 und LT, Fiat, Hummer, Mazda, Toyota, Nissan, Mitsubishi, Renault, Peugeot, Volvo, etc.

Für Quer- und Raumlagerachsen. Inklusive Druckplattenpaar Größe 1 und 2. Belastung max. 30.000 N.



Mietpreis 39,00 €

Art.-Nr. 15 5007 0001

Innenfederspanner-Satz

Anwendung: Montage und Demontage der Schraubenfeder an der Hinterachse. Pendel Sechskant-Kopf für die gleichmäßige Kraftverteilung mit dem integrierten Verdrehschutz. Innenführung der Spannplatten verhindert das Herausrutschen der Feder. Beidseitiges Gegenhalten der Spindel möglich.

Optimal abgestimmt auf die beengten Platzverhältnisse folgender Fahrzeuge:

BMW 1er (E87 Schrägheck Bj. 2003 → 2011; E81 Schrägheck Bj. 2006 → 2013; E82 Coupé 2006 → 2014; E88 Cabrio Bj. 2007 → 2015; F20 · F21 Bj. 2011 → 2019) BMW 2er (F22 · F23 · F87 Bj. 2013 →); 3er (E90 → Stufenheck Bj. 2004 → 2012; E91 → Touring Bj. 2004 → 2013; E92 → Coupé Bj. 2005 → 2013; E93 → Cabrio Bj. 2005 → 2013; F30 · F31 · F34 · F35 · F80 Bj. 2011 → 2019); 4er (F32 · F33 · F36 · F82 · F83 Bj. 2013 → 2020); X1 (E84 Bj. 2009 → 2015)

NEU!



Mietpreis 59,00 €

Art.-Nr. 15 5021 0001

Federvorspannwerkzeug-Satz

Passend für VAG Fahrzeuge mit MQB-Plattform: z.B. VW Golf VII, A3 (8V) sowie für Audi A1, A3 (8P), TT (8J), Q3 und VW Golf V, Golf VI, Passat (3C, 362, 365), Tiguan, Up! etc.

Der Werkzeugsatz ermöglicht den schnellen, sicheren und fachgerechten Aus- und Einbau des Federbeins, ohne dass nach erfolgter Reparatur eine gegebenenfalls vorgeschriebene Achsvermessung durchgeführt werden muss. Durch das exakte Aufweiten der Achsschenkel-Klemmbohrung mit dem Spreizwerkzeug und dem Vorspannen der Feder am Fahrzeug mit dem Vorspannwerkzeug kann das Federbein problemlos gelöst und ausgebaut werden, ohne den Achslenker bzw. die Gelenkwelle, das Führungsgelenk oder das Spurstangengelenk zu lösen. Die Form der Feder ist hierbei durch die besondere Konstruktion des Werkzeuges nicht relevant. Die auswechselbaren Auflageplatten und die kompakte Bauweise im Bereich des Federdoms bieten einen universellen Einsatzbereich.

Vorteile:

- hohe Zeitersparnis von bis zu 25 %
- Achsvermessung und weitere Achsarbeiten sind nicht erforderlich



Mietpreis 59,00 €

Art.-Nr. 15 5010 0001

Klemmschrauben-Ausbauwerkzeug VAG

Passend für: Audi A4 (8E, 8H, 8K); A5 (8T); A6 (4B, 4G, 4F); Q5 (8R), A7 (4GA, 4GF), A8 (4D) und Seat Exeo (3R2, 3R5) mit Aluminium-Achsschenkel.

Das Klemmschrauben Ausbohrwerkzeug ermöglicht das fachgerechte Ausbohren der oberen Klemmschrauben an Achsschenkeln aus Aluminium. Erforderlich bei z.B. stark feststehenden Klemmschrauben. Ein teurer Austausch des gesamten Achsschenkels mit Radlager-Einheit wird dadurch vermieden.



Mietpreis 59,00 €

Art.-Nr. 16 5011 0001

Doppelkupplung Basiswerkzeugsatz

Universell passend für: VW-Audi, Seat, Škoda, Renault und Ford PKW mit trockenen Doppelkupplungssystemen, z.B. Getriebe bei VW-Audi der 1.-Generation OAM (bis 5/2011), 2.-Generation OAM (ab 6/2011); Renault DC4 und Ford DPS6 etc.

Der Doppelkupplungs-Basiswerkzeugsatz MW 15 6003 0001 ermöglicht, in Verbindung mit den fahrzeugspezifischen Ergänzungssätzen (MW 15 6004 0001, MW 15 6005 0001 oder MW 15 6006 0001), die fachgerechte Instandsetzung von allen derzeit verfügbaren LuK-Doppelkupplungssystemen (trockene Kupplungsausführung). Wenn Ford- oder Renault-Doppelkupplungen, z.B. nach Instandsetzungsarbeiten, wiederverwendet werden sollen, wird zum fachgerechten zurückstellen der Transportsicherung zusätzlich das Doppelkupplung-Rückstellwerkzeug MW 15 6007 0001 benötigt.



Mietpreis **39,00 €**

Art.-Nr. 15 6003 0001

Doppelkupplung Ergänzungssatz VAG

Passend für: VW-Audi, Seat und Škoda mit trockenen Doppelkupplungssystemen, z.B. bei DSG-Getrieben der 1.-Generation OAM (bis 5/2011) und 2.-Generation OAM (ab 6/2011).

Die Doppelkupplungs-Ergänzung VW ermöglicht, in Verbindung mit dem Doppelkupplungs-Basiswerkzeugsatz MW 15 6003 0001, die fachgerechte De- bzw. Montage sowie Justierung von trockenen Doppelkupplungssystemen bei VW-Audi, Seat und Škoda.



Mietpreis **39,00 €**

Art.-Nr. 15 6004 0001

Doppelkupplung Ergänzungssatz Renault

Passend für: Renault mit trockenen Doppelkupplungssystem, z.B. bei DC4 Getriebe.

Die Doppelkupplungs-Ergänzung-Renault ermöglicht, in Verbindung mit dem Doppelkupplungs-Basiswerkzeugsatz MW 15 6003 0001, die fachgerechte De- bzw. Montage sowie Justierung von trockenen Doppelkupplungssystemen bei Renault.



NEU!

Mietpreis **39,00 €**

Art.-Nr. 15 6005 0001

Doppelkupplung Ergänzungssatz Ford

Passend für: Ford mit trockenen Doppelkupplungssystem, z.B. bei DPS6 Getriebe.

Die Doppelkupplungs-Ergänzung-Ford ermöglicht, in Verbindung mit dem Doppelkupplungs-Basiswerkzeugsatz MW 15 6003 0001, die fachgerechte De- bzw. Montage sowie Justierung von trockenen Doppelkupplungssystemen bei Ford.



Mietpreis **39,00 €**

Art.-Nr. 15 6006 0001

Doppelkupplung Werkzeugsatz VAG

Der Werkzeugsatz ermöglicht die fachgerechte De- bzw. Montage und Justierung von Doppelkupplungen. Erforderlich z.B. beim Einbau des LuK RepSet 2CT (602 0018 00 oder 602 0022 00).

Passend für: VW-Audi Seat und Skoda 7-Gang Doppelkupplungs-Getriebe (DQ250, DQ380, DQ381, DQ500) mit Nasskupplung.

Eingebaut z.B. bei VW Tiguan Allspace (BW, BJ), Tiguan (AD, AX, 5N), Sharan (7N), Passat B8 (3G, CB), Arteon (3H), Transporter / Multivan T5 + T6 (7E, 7H, 7J, SG, SH, SF, SJ); Audi TT (8J, FV), Q3 (8U), A3 (8V, 8P); Seat Tarraco (KN), Alhambra (710, 711); Skoda Kodiaq (NS, NV).



NEU!

Mietpreis 59,00 €

Art.-Nr. 15 6008 0001

Doppelkupplung-Rückstellwerkzeug

Passend für: Renault und Ford PKW's mit 6-Gang Doppelkupplungsgetrieben DC4 (Renault) und DPS6 (Ford).

Erforderlich zum fachgerechten zurückstellen der Transportsicherung von Ford- oder Renault-Doppelkupplungen, wenn diese z.B. nach Instandsetzungsarbeiten, wiederverwendet werden sollen.

Bei Verwendung einer neuen Doppelkupplung für DC4 (Renault) bzw. DPS6 (Ford) Doppelkupplungsgetriebe, wird das Rückstellwerkzeug nicht benötigt, da diese grundsätzlich mit einer Transportsicherung ausgestattet sind.



Mietpreis 39,00 €

Art.-Nr. 15 6007 0001

SAC Kupplungswerkzeug-Satz

Passend für SAC-Kupplungen mit 3- und 4-Loch Teilung: z.B. VW-Audi, BMW, Mercedes, Volvo, Opel, Renault etc.

Der Werkzeugsatz ist erforderlich zum fachgerechten Aus- und Einbau von SAC-Kupplungen (Self-Adjusting-Clutch = Selbstnachstellende Kupplung). Ohne diesen Werkzeugsatz ist der korrekte Aus- und Einbau nahezu unmöglich, da die Kupplung verspannt oder beschädigt werden kann, dies hat ein nicht richtiges trennen oder „rupfen“ der Kupplung zur Folge. Eine fehlerhaft bzw. verspannt eingebaute Kupplung ist defekt und muss erneuert werden. Der Werkzeugsatz verhindert eine Beschädigung der SAC-Kupplung bei der Demontage und Montage sowie das Verdrehen des Nachstellrings in der Druckplatte.



Mietpreis 39,00 €

Art.-Nr. 15 6001 0001

Montagewerkzeug für Dichtflansch mit Geberrad

Passend für: VAG und Mitsubishi Benzin und Diesel Motoren z.B. 1.0, 1.4, 1.4 16V, 1.4 FSI, 1.6 16V, 1.6 FSI, 1.9 TDI, 2.0 TDI, 2.0 TDI 16V, 2.0 SDI, 2.0 DI-D bei Audi (A2, A3); VW (Polo, Golf IV/V/Plus, Passat); Seat (Arosa, Ibiza, Leon); Škoda (Fabia, Octavia) und Mitsubishi (Grandis, Outlander).

Erforderlich zur schnellen und fachgerechten Montage des triebeseitigen Kurbelwellen-Dichtrings mit Geberrad.



Mietpreis 39,00 €

Art.-Nr. 16 6002 0001

Universal Düsenauszieher-Satz

Universell passend für: Dieselmotoren mit Einspritzdüsen-Anschlussgewinde M14x1,5 (Außengewinde) oder M17x1 (Innengewinde) z.B. bei:

- Mercedes: OM611, OM612, OM613, OM 628**, OM 629**;
OM639, OM640, OM 642**, OM646, OM646EVO, OM647, OM648
- Peugeot, Citroën, Fiat, Lancia, Suzuki: DV6*
- Ford: 1.6 TDCi (G8DA, G8DB, HHDA, HJA, HHJB)
- VW-Audi: 2.5, 2.7 und 3.0 V6 Tdi
- Volvo: 1.6 D (D4164T), 2.2 D
- Mazda: Y6 (DV6* [16V])

Der Düsenauszieher-Satz ermöglicht den Ausbau von sehr festsitzenden Einspritzdüsen im Fahrzeug, ohne den Zylinderkopf auszubauen.

* Hinweis: Nicht bei Euro 5 [8V] Motoren.

** Hinweis: Bei V-Motoren ist aus Platzgründen gegebenenfalls ein Motorausbau erforderlich.



Mietpreis **39,00 €**

Art.-Nr. 15 6010 0001

Hydraulischer Antrieb mit Sicherheitshaltegurt

Zum kontrollierten Herausziehen von sehr festsitzenden Einspritzdüsen in Verbindung mit dem Düsenauszieher-Satz MW 15 6010 0001 und einer Hydraulikpumpe (z.B. KL-0215-35M25).



Mietpreis **19,00 €**

Art.-Nr. 15 6013 0001

Ergänzungs-Satz für Universal Düsenauszieher-Satz

Passend für: Fiat Ducato, Citroën Relay/Jumper III, Peugeot Boxer III und Iveco 2.3; 2.4 und 3.0 JTD / HDI Common-Rail Diesel Motoren (Motorcode: F1CE 3481E, F1CE 3481M, F1CE 3481N, F30DTE [F1CE 3481D, F1CE 3481DM, F1CE 3481E, F1CE 3481N] auch Euro 5), sowie Alfa Romeo 1.9 JTD (Motorcode: 937A5.000).

Durch die Verwendung des Ergänzungs-Satzes ist der Düsenauszieher-Satz MW 15 6010 0001 auch passend für die oben genannten Motoren.



Mietpreis **29,00 €**

Art.-Nr. 15 6011 0001

Glühkerzen Werkzeugsatz Universal M8x1

Passend für: Glühkerzengewinde M8x1 z.B. Mercedes OM639, OM640, OM642, OM651 und Fiat 1.3 JTD, 2.3 JTD, 3.0 JTD.

Der Werkzeugsatz ermöglicht das schnelle und einfache Ausbohren von beschädigten bzw. abgerissenen Glühkerzen. Die Glühkerze bzw. der Glühkerzenkopf wird mit dem Kernlochbohrer aus bzw. aufgebohrt. Anschließend wird das Originalgewinde mit dem Spezial-Gewindebohrer nachgeschnitten und gereinigt. Der verbleibende Glühkerzenkörper wird dann mit dem Gewindebohrer oder mit dem Zugbolzen in Verbindung mit einem Schlagauszieher z.B. KL-0049-100 herausgezogen. Der Werkzeugsatz beinhaltet zusätzlich zwei spezielle Führungshülsen für Fiat JTD Motoren und Mercedes CDI Motoren, welche eine exakte und präzise Zentrierung, Führung und Bohrtiefe gewährleisten.



Mietpreis 39,00 €

Art.-Nr. 15 6014 0001

Glühkerzen Werkzeugsatz PSA 2,0

Passend für: PSA 2.0 16V (110, 135 PS) [DW10] HDI Diesel Motoren z.B. Citroën, Ford, Fiat, Lancia, Peugeot, Suzuki, Volvo etc.

Der Werkzeugsatz ermöglicht den präzisen Ausbau bzw. das Ausbohren von beschädigten Glühkerzen und das Nachschneiden des Original M10x1 Gewindes sowie die Reparatur des beschädigten Glühkerzenaufnahmegewindes M10x1 durch Aufbohren auf M12x1. Die neue Glühkerze wird dann zusammen mit einer Gewindebuchse (M12x1 auf M10x1) in den Zylinderkopf eingedreht.



Mietpreis 79,00 €

Art.-Nr. 15 6017 0001

Injektorenauszieher Ford Ecoblue 2,0

Zum schnellen und fachgerechten Herausziehen von festsitzenden Injektoren direkt am Fahrzeug. Keine Demontage des Zylinderkopfes nötig. Zum schnellen und fachgerechten Herausziehen von festsitzenden Injektoren direkt am Fahrzeug, ohne die Demontage des Zylinderkopfes.

Passend für Ford 2.0 EcoBlue Dieselmotoren. Eingebaut z.B. bei Ford Transit (ab 2014-) und Transit Custom (ab 2012-), etc.

Alternativ Werkzeug: Ford 303-1690/1 + 303-1690/2 bzw. 303-1690

NEU!



Mietpreis 29,00 €

Art.-Nr. 15 6019 0001

Glühkerzen Werkzeug-Satz Fiat 2.3 JTD und 3.0 JTD

Passend für: Fiat 2.3 (F1A) und 3.0 (F1C, F30 DT) JTD / HDI Common-Rail Diesel Motoren bei Fiat Ducato, IVECO Daily, Citroën Jumper, Peugeot Boxer.

Der Werkzeugsatz ermöglicht den präzisen Ausbau bzw. das Ausbohren von beschädigten Glühkerzen und das Nachschneiden des Original M8x1 Gewindes, sowie die Reparatur des beschädigten Glühkerzenaufnahmegewindes M8x1 durch Aufbohren auf M10x1. Die neue Glühkerze wird dann zusammen mit einer Gewindebuchse (M10x1 auf M8x1) in den Zylinderkopf eingedreht. Der im Satz enthaltene Druckluftadapter verhindert, dass Verunreinigungen in den Brennraum gelangen.



Mietpreis 79,00 €

Art.-Nr. 15 6018 0001

Hochvolt-Prüfadapter VAS 6558/9-4

- Zur Prüfung des Klimakompressors.
- Einsatz: VW Jetta Hybrid, Audi Q5 Hybrid

Exklusiv für
nexdrive -Werkstätten



Mietpreis 59,00 €

Art.-Nr. 15 8001 0001

Hochvolt-Messadapter VAS 6558/9-6

- Zur Spannungsfreiheitsmessung am Hochvolt-System
- Ersteinsatz: Porsche Spyder Hybrid
- Zubehör für Hochvolt-Messmodul VAS 6558A

Exklusiv für
nexdrive -Werkstätten



Mietpreis 59,00 €

Art.-Nr. 15 8002 0001

Hochvolt-Prüfadapter VAS 6558/11

- Zur Prüfung an der Hochvoltbatterie (DC)
- Ersteinsatz: e-up! 2014>
- Zubehör für Hochvolt-Messmodul VAS 6558A

Exklusiv für
nexdrive -Werkstätten



Mietpreis 59,00 €

Art.-Nr. 15 8003 0001

Hochvolt-Prüfadapter VAS 6558/12

- Zur Prüfung an der Hochvoltbatterie (AC)
- Ersteinsatz: e-up! 2014>
- Zubehör für Hochvolt-Messmodul VAS 6558A

Exklusiv für
nexdrive -Werkstätten



Mietpreis 59,00 €

Art.-Nr. 15 8004 0001

Hochvolt-Prüfadapter VAS 6558/16

- Zur Prüfung des Traktionsnetzanschlusses und der-leitung (Isolationswiderstandsprüfung und Pilotlinienprüfung)
- Ersteinsatz: e-up! 2014>
- Zubehör für Hochvolt-Messmodul VAS 6558A

Exklusiv für
nexdrive -Werkstätten



Mietpreis 59,00 €

Art.-Nr. 15 8005 0001

Hochvolt-Prüfadapter VAS 6558/19

- Zur Prüfung des DC-Ladeanschlusses (Hochvoltleitung und Pilotlinie) in der Batterie
- Ersteinsatz: e-Golf 2014>
- Zubehör für Hochvolt-Messmodul VAS 6558A

Exklusiv für
nexdrive -Werkstätten



Mietpreis 59,00 €

Art.-Nr. 15 8006 0001

Messadapter für AC-Ladestationen

Der Messadapter BENNING EV 3-2 ermöglicht mit einem geeigneten Installationsprüfer (z.B. BENNING IT 200) die Sicherheits- und Funktionsprüfung von AC-Ladestationen (Wallboxen) für Elektrofahrzeuge gemäß DIN VDE 0100-600 und DIN VDE 0105-100 durchzuführen.

- Kompatibel für 1- und 3-phasige EV-Ladestationen (EVSE) der Ladebetriebsart 3 mit Typ-2-Steckverbinder
- Ermöglicht die sichere Kontaktierung des Installationsprüfergerätes mit der Ladestation
- Simuliert für die Ladestation ein Elektrofahrzeug mit unterschiedlichen Zuständen
- Drehschalter Proximity Pilot PP (Kabelsimulation): Simulation unterschiedlicher Strombelastbarkeiten (Kodierungen) 13/ 20 /32 /62 A der Ladekabel
- Drehschalter Control Pilot CP (Fahrzeugsimulation): Simulation unterschiedlicher Fahrzeugzustände: A (nicht verbunden), B (verbunden, nicht bereit), C (Laden ohne Belüftung), D (Laden mit Belüftung) und E (Fehler, Kurzschluss zwischen CP-PE)
- Separate Phasenanzeigen (L1/L2/L3) durch drei LEDs sobald Ladestation Energie bereitstellt.
- Prüfsteckdose und 4 mm Buchsen (L1/L2/L3/N/PE) für die einfache Verbindung mit Installationsprüfergerät
- BNC-Anschluss zur Messung des pulsweitenmodulierten CP-Signals der Ladestation mit Oszilloskop
- Überprüfung des EVSE-Verriegelungssystem ab Status B (Freigabe des Ladekabels wird blockiert)
- Messkategorie CAT II 300 V

Exklusiv für
nexdrive -Werkstätten



Mietpreis 49,00 €

Art.-Nr. 15 8020 0001

Empfehlung Basiswerkzeug

E-Mobilität Starter-Set L, 77-tlg.

Mit dem E-Mobilität Starterset L erfüllen Sie die Anforderungen der DGUV bezogen auf Arbeiten an Fahrzeugen mit Hochvoltssystemen.

Inhalt:

- Persönliche Schutzausrüstung
- Sicherheitsabsperungen
- Hinweis- und Verbotsschilder
- Spannungsprüfer
- VDE Werkzeugsatz, 50-tlg.

Der VDE Werkzeugsatz enthält alle wichtigen Werkzeuge, die das Arbeiten an Elektrofahrzeugen, stromführenden Leitungen oder sonstigen elektrischen Gegenständen ermöglichen. Alle Bestandteile des Satzes sind nach der Norm DIN EN 60900 VDE 0682-201:2013-04 zertifiziert und somit bis 1.000 V Wechselspannung oder 1.500 V Gleichspannung isoliert.

Inhalt:

- VDE Schraubendreher (Schlitz, Kreuz, T-Profil)
- VDE Steckschlüsseleinsätze (3/8")
- VDE Umschaltknarre (3/8")
- VDE Verlängerungen (3/8")
- VDE Wasserpumpenzange 250 mm
- VDE Kabelmesser
- VDE Kabelschere
- VDE Kombizange 180 mm,
- VDE Spitzzangen gerade und gebogen
- VDE Seitenschneider 160 mm
- 10 Isolierkappen



Kein Mietwerkzeug!



Auf Anfrage

Art.-Nr. V1200

Arretierwerkzeug-Satz BMW

Passend für: BMW 1.6 (N40 / N45) Doppelnockenwellen Benzinmotoren.

Eingebaut bei: BMW 1er (E81 / E87) und 3er (E46 / E90).

Motorcode: N40 B16A, N45 B16A, N45T B16AC

Zum Arretieren bzw. Positionieren der Nockenwellen und Kurbelwelle, zum Vorspannen des Kettenspanners, sowie zum Einstellen der VANOS-Verstelleinheiten. Erforderlich beim Steuerkettenwechsel, beim Aus- und Einbau der VANOS-Verstelleinheiten oder der Motorreparatur.



Mietpreis **29,00 €**

Art.-Nr. 16 6067 0001

Arretierwerkzeug-Satz BMW

Passend für: Fahrzeuge mit 1.6 und 2.0 BMW-Motoren, z.B. BMW 1er, 3er, 5er.

Motorcode: N43-B16A, N43-B16AA, N43-B1600, N43-B20A, N43-B20AA, N43-B20AY, N43-B20K0, N43-B20U0

Zum Arretieren bzw. Positionieren der Motorwellen wie Nockenwellen, Kurbelwelle, Ausgleichswelle und Positionsgeberscheiben sowie zum Vorspannen des Kettenspanners. Erforderlich beim Steuerkettenwechsel oder der Motorreparatur.



Mietpreis **39,00 €**

Art.-Nr. 16 6066 0001

Arretierwerkzeug-Satz BMW

Passend für: BMW 2.5, 3.0 und 3.5 Benzin-Motoren mit Valvetronic oder mit Direkteinspritzung, z.B. 1-er (E81 / E82 / E87); 3-er (E90 / E91 / E92 / E93); 5-er (E60 / E61); 6-er (E63 / E64); 7-er (E65 / E66); X3 (E83); X5 (E70); Z4 (E85 / E86).

Motorcode Valvetronic: N51, N52, N52K, N55

Motorcode Direkteinspritzung: N53, N54

Zum Arretieren bzw. Positionieren der Nockenwellen und Kurbelwelle, zum Vorspannen des Kettenspanners sowie zum Einstellen der VANOS-Verstelleinheiten. Erforderlich beim Steuerkettenwechsel, beim Aus- und Einbau der VANOS-Verstelleinheiten oder der Motorreparatur.



Mietpreis **39,00 €**

Art.-Nr. 15 6054 0001

Arretierwerkzeug-Satz BMW / Mini

Passend für: Fahrzeuge mit 1.6, 2.0 und 3.0 BMW-Motoren. z.B. BMW 1er, 3er, 5er, 7er, X1, X3, X5, X6; Mini Clubman, Countryman, Cooper D, Cooper SD, One D.

Motorcode: N47, N47-C16K1, N47-C16U1, N47-C20K1, N47-C20U1, N47-D20A, N47-D20C, N47-D20D, N47-D20K0, N47-D20K1, N47-D20O0, N47-D20O1, N47-D20U0, N47-D20U1, N47S-D20B, N47S-D20D, N47S-D20T0, N47T-D20K1, N47T-D20O1, N47T-D20U1, N57-D30A, N57-D30A0, N57-D30O0, N57-D30O1, N57-D30T0, N57-D30U0

Zum Arretieren bzw. Positionieren der Nockenwellen und der Kurbelwelle. Erforderlich beim Steuerkettenwechsel oder der Motorreparatur.



Mietpreis **29,00 €**

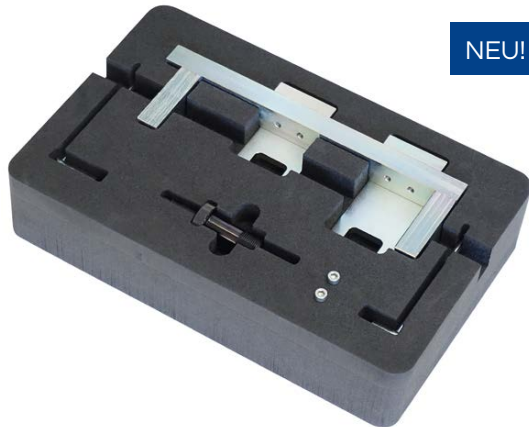
Art.-Nr. 16 6069 0001

Arretierwerkzeug-Satz BMW N13/N18

Zum Arretieren der Nockenwellen und des Schwungrades. Zum Vorspannen des Steuerkettenspanners. Erforderlich beim Steuerkettenwechsel, beim Aus- und Einbau der VANOS-Verstelleinheiten oder der Motorreparatur.

Passend für BMW (N13) und MINI (N18) 1.6 Benzin Direkteinspritzer Motoren mit Turboaufladung. Eingebaut z.B. bei BMW 1er (F20, F21), 3er (F30, F31, F80) und MINI (R56), Cabriolet (R57), Coupe (R58), Countryman (R60), Paceman (R61), Roadster (R59), CLUBMAN (R55) etc. (Motorcodes: N13B16A, N18B16A, N18B16B, N18B16C)

Alternativ Werkzeug: BMW 11 7 440, 11 9 340, 11 9 590, 49 6 709



NEU!

Mietpreis 59,00 €

Art.-Nr. 15 6088 0001

Arretierwerkzeug BMW N20

Zum Arretieren der Nockenwellen und des Schwungrades. Zum Vorspannen des Steuerkettenspanners. Zum Überprüfen der Einstellungen der Nockenwellen-Sensordröher. Erforderlich beim Steuerkettenwechsel, beim Aus- und Einbau der VANOS-Verstelleinheiten oder der Motorreparatur.

Passend für BMW (N20) 2.0 Benzin Direkteinspritzer Motoren mit Turboaufladung.

Eingebaut z.B. bei BMW 1er (F20, F21), 2er (F22, F87, F23), 3er (F30, F80, F31, F34), 4er (F32, F82, F36, F33, F83), 5er (F10, F11, F07), Z4 (E89), X1 (E84), X3 (F25), X4 (F26), X5 (F15, F85) etc. (Motorcodes: N20B20, N20B20A, N20B20B)

Alternativ Werkzeug: BMW 2212830, 2212831, 2219548, 119340, 83302212830, 83302212831



NEU!

Mietpreis 59,00 €

Art.-Nr. 15 6089 0001

Arretierwerkzeug-Satz Ford / PSA / Land Rover / Jaguar / Mazda / Volvo

Universell passend für: Ford, PSA (Citroën, Peugeot), Land Rover, Jaguar, Mazda, Volvo 1.4, 1.6 HDi (PSA) und 1.4, 1.6 TDCi (Ford) und 1.6 TDi, 1.8 TDi / TDdi / TDCi, 2.0, 2.4 16V TDdi / TDCi Diesel Motoren. z.B. Citroën Berlingo, C1, C2, C3, C4, C5, Dispatch, DS3, DS4, Jumpy, Nemo, Xsara; Fiat Scudo; Ford C-Max, Cougar, Courier, Escort, Fiesta, Focus, Fusion, Galaxy, Kuga, Maverick, Mondeo, Orion, S-Max, Tourneo, Transit; Jaguar X-Type, Land Rover Defender; LDV Convoy; Mazda 2, 3, 323, 5, 6, E-Series, MPV, MX-5, Premacy, Tribute, Xedos 9; Peugeot 107, 206, 207, 307, 308, 407, 508, 1007, 3008, 5008, Bipper, Expert, Partner; Volvo C30, S40, S60, S80, V50, V70.

Motorcode: 224DT, 4AB, 4BA, 4BB, 4BC, 4CA, 4CB, 4CC, 4DA, 4EA, 4EB, 4EC, 4ED, 4FA, 4FB, 4FC, 4FD, 4GA, 4GB, 4GC, 4GD, 4GE, 4GF, 4HA, 4HB, 4HC, 4HD, 8HP, 8HR, 8HS, 8HT, 8HV, 8HW, 8HX, 8HY, 8HZ, 9HF, 9HH, 9HJ, 9HL, 9HM, 9HN, 9HP, 9HR, 9HS, 9HT, 9HU, 9HV, 9HW, 9HX, 9HY, 9HZ, ABFA, ALDA, AOBA, AOBC, AODA, AODB, AODE, AOWA, AOWB, AZBA, AZBC, ATWA, BG, BHDA/B, BHPA, BP, C9DA/B, C9DC, CDBB, CGBA/B, CJBA/B, CSDA, CSDB, D2FA, D2FB, D3FA, D4FA, D4162T, D4164T, D4204T, D5BA, D6BA, DOFA, DV4C, DV4TD, DV4TED, DV4TED4, DV6AUTED4, DV6AUTED4, DV6BUTED4, DV6C, DV6DTED, DV6DU, DV6ETED, DV6TED4, DV6TED4B, DV6TED4BU, DV6UC, DV6UTED4, E5FA, E5FC, E5SA, E5SB, EDBA/C, EDBB, EDBD, EDDB, EDCC, EDDD, EDDF, EYDB, EYDC, EYDD/E, EYDF, EYDG, EYDI, EYDJ, EYDL, EYPA, EYPC, F3FA, F4FA, F6JA, F6JB, F6JC, F6JD, F8JA, F8JB, F9DA/B, FE, FFBA, FFDA, FFWA, FIFA, FMBA/B, FP, FS, FUJA, FUJB, FXFA, FXJA/B, FYJA, G6DA, G6DB, G6DC, G6DD, G6DE, G6DF, G6DG, G8DA, G8DB, G8DD, GPDA, GZ, GZFA, GZFB, GZFC, H9FA, H9FB, HCPA, HCPB, HHDA, HHDB, HHJA, HHJB, HHJC, HHJD, HHJE, HHJF, HJBA, HJBB, HJBC, HJBE, HMDA, HXDA, HXJA, HXJB, IQDA/B, IQDB, IXDA, JQDA/B, JTBA/B, JTDA/B, JXFA, KGBA, KHBA, KKDA, KKDB, KL, KLBA, KNBA, L1L, L1N/Q, L3, L5, L8, LF, LPBA, MZ-CD 1.6, MZR 1.8, N4JB, N7BA, N7BB, NGB, NGC, NGD, P7PA, P8FA, P9PA, P9PB, PHFA, PNBA, PNDA, Q4BA, Q7DA, QJBA, QJBB, QJBC, QJBD, QQDA, QQDB, QQDC, QVFA, QWFA, QXBA, QXBB, QXWA, QXWB, QYBA, QYWA, R2PA, R3PA, RFD, RFK, RFS, RHBA, RKF, RKH, RKJ, RKK, RTE, RTF, RTH, RTJ, RTJA, RTJB, RTK, RVA, RWPA, RWPC, SAFA, SEBA, SEWA, SIDA, SNJA, SNJB, SPJA, SPJC, STJA, STJB, SYDA, T1BA/B/C, TBBA, TBBB, TBWA, TBWB, TNBA, TXBA, TXDA, TXDA/B, TXDB, TXWA, TYBA, TYDA, TYWA, TZJA, UFBA, UFDA, UFDB, UFWA, UKBA, UKDA, UKDB, UKWA, Y6, YF, ZVSA

Zum Arretieren bzw. Positionieren der Motorwellen wie Nockenwelle, Kurbelwelle und Einspritzpumpenwelle und der Zahnriemen-Spannvorrichtung. Erforderlich beim Zahnriemenwechsel oder bei der Motorreparatur.



Mietpreis 39,00 €

Art.-Nr. 15 6055 0001

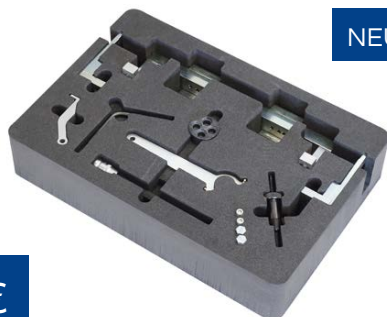
Arretierwerkzeug BMW B38/B46/B48

Zum Arretieren der Nockenwellen und des Schwungrades. Zum Vorspannen des Steuerkettenspanners. Zum Überprüfen der Einstellungen der Nockenwellen-Sensorräder. Erforderlich beim Steuerkettenwechsel, beim Aus- und Einbau der VANOS-Verstelleinheiten oder der Motorreparatur.

Passend für: BMW und MINI (B38/B46/B48) 1.2, 1.5, 1.6, 2.0 Benzin Direkteinspritzer Motoren mit Turboaufladung.

Eingebaut z.B. bei BMW 1er (F20, F21, F40), 2er (F22, F87, F23, F44, F45, F46, G42), 3er (G20, G80, G21, G81, F30, F80, F31, F34), 4er (G20, G80, G21, G81, G22, G82, G23, G83, G26, F32, F82, F33, F83, F36), 5er (G30, F90, G31, G32), 7er (G11, G12), X1 (F48), X2 (F39), X3 (G01, F97), X4 (G02, F98), i8 (I12), Z4 (G29) und bei MINI (F55, F56), Clubman (F54), Cabriolet (F57), Countryman (F60) etc. (Motorcodes: B38A12A, B38A15A, B38B15A, B38K15A, B46A20A, B46A20B, B46B20B, B48B16A, B48A20A, B48A20B, B48A20E, B48A20F, B48B20A, B48B20B)

Alternativ Werkzeug: BMW 2358122, 2228380, 2365488, 118580, 119340, 116480, 2360895



NEU!

Mietpreis **59,00 €**

Art.-Nr. 15 6090 0001

Arretierwerkzeug-Satz PSA 1,0 und 1,2 Ltr. (3-Zylinder)

Passend für: Citroën, Peugeot, Opel 1.0 und 1.2 (3-Zylinder) Benzin Motoren eingebaut bei z.B. Citroën C1 II, C3 III, C4 Cactus, C4II, DS4, DS3, C-Elysee; Peugeot 108, 208, 301, 308, 308 II, 2008 und Opel Crossland X, Grandland X.

Motorcode: EB0 (ZMZ), EB2, EB2 (HMT), EB2 (HMW), EB2 (HMZ), EB2D (HMT), EB2DT, EB2DT (HNZ), EB2DTS (HNY), EB2F (HMZ), EBF2 (HMZ)

Zum Arretieren der Nockenwellen und Kurbelwelle. Erforderlich beim Zahnriemenwechsel oder bei der Motorreparatur.



Mietpreis **19,00 €**

Art.-Nr. 15 6087 0001

Arretierprüfwerkzeug-Satz PSA 1.2 Gdi

Zum einfachen Überprüfen des Zahnriemens, hinsichtlich des Aufquellens durch Motorenöl. Sowie zum Arretieren der Nockenwellen und der Kurbelwelle bzw. Schwungscheibe. Erforderlich z.B. beim Zahnriemenwechsel oder der Motorreparatur.

Passend für: Citroen, Opel und Peugeot 1.2 (3-Zylinder) Benzin Motoren.

Eingebaut z.B. bei Citroen Berlingo IV, C3 Aircross, C3 IV, C4 Cactus, C4 SpaceTourer, C4 Grand SpaceTourer, C5 Aircross, DS3 II, DS3 Crossback, DS7 Crossback; Opel Combo-E, Combo-E Life, Corsa-F Crossland X + Grandland X; Peugeot 208, 2008, 308, 3008, 508, 5008, Partner IV, Rifter etc. Motorcodes: D12XHT, EB2ADT, EB2ADTD, EB2ADTS, EB2ADTX, F12XHT

Alternativ Werkzeug:
0109-6, 0109-2C, 0109-2D,
0109-2CD, 0109-2B, 0197-N,
EN-52127-2



NEU!

Mietpreis **19,00 €**

Art.-Nr. 15 6091 0001

Arretierwerkzeug-Satz PSA 1,8; 2,0 und 2,2 Ltr.

Passend für: PSA (Citroën, Peugeot), Fiat, Lancia 1.8, 2.0 und 2.2 Benzin Motoren. z.B. Peugeot 206 / CC, 307 / CC, 406, 407, 607, 807, Expert I / II / III; Citroën C4, C5, C8, Dispatch, Jumpy, Xsara Picasso / II; Fiat Ulysse; Lancia Phedra.

Motorcode: 3FY, 3FZ, 6FY, 6FZ, EW10A, EW10ABE4, EW10D, EW10J4, EW10J4/L4/5, EW10J4/L5, EW10J4S, EW12J4, EW12J4/L5, EW7A, EW7J4, RFH, RFJ, RFK, RFN, RFR, RLZ

Zum Arretieren bzw. Positionieren der Motorwellen wie Nockenwelle und Kurbelwelle und zum Einstellen der Zahnriemen-Spannvorrichtung beim Zahnriemenwechsel oder bei der Motorreparatur.



Mietpreis **19,00 €**

Art.-Nr. 16 6083 0001

Arretierwerkzeug-Satz PSA / Lancia / Ford / Volvo / Fiat

Passend für: PSA Citroën, Peugeot, Lancia, Ford, Volvo und Fiat 1.4, 1.6, 2.0 und 2.2 HDI

Diesel Motoren z.B.: Peugeot Boxer II, Expert I/II, Expert III, Partner/Partner Origin/Ranch I/II, RCZ, Boxer II, 206+, Bipper, Partner III, Expert III, Partner III, Partner/Partner Origin/Ranch I/ II, 107, 206, 206 CC, 207, 207 CC, 307, 307 CC, 308, 308 CC, 406, 406 Coupe, 407, 508, 607, 807, 1007, 3008, 4007, 5008; Citroën Berlingo III, Berlingo/Berlingo First I/II, C1, C2, C3 I/II/ First/Classic, C3 III, C3 Picasso, C3 Pluriel, C4, C4 II, C4 Picasso/Grand Picasso, C5, C5 II, C5 III, C6, C8, C-Crosser, Dispatch/Jumpy III, DS3, DS4, Nemo, Relay/Jumper II, Xsara II, Xsara Picasso; Fiat Ducato, Scudo, Ulysse; Lancia Phedra; Ford Scudo, C-MAX, Fiesta, Focus, Focus C-MAX, Fusion, Grand C-MAX, Mondeo; Mazda 2, 3, 5 und Volvo C30, S40, S60, S80, V50, V70.

Motorcode: 4HK, 4HL, 4HN, 4HP, 4HR, 4HS, 4HT, 4HW, 4HX, 4HY, 4HZ, 8HP, 8HR, 8HS, 8HT, 8HV, 8HW, 8HX, 8HZ, 9HF, 9HH, 9HJ, 9HL, 9HM, 9HN, 9HP, 9HR, 9HS, 9HT, 9HU, 9HV, 9HW, 9HX, 9HY, 9HZ, AHY, AHZ, D4162T, D4162T DRIVE, D4164T, D4164T DRIVE, DV4C, DV4TD, DV4TED, DV4TED4, DV6ATED4, DV6AUTED4, DV6BTED4, DV6BUTED4, DV6C, DV6D, DV6D-TED, DV6DU, DV6ETED, DV6TED4, DV6TED4B, DV6TED4BU, DV6UC, DV6UTED4, DW10ATED, DW10ATED/L3, DW10ATED4, DW10ATED4/L4, DW10ATED4/L44H, DW10BTED, DW10BTED/L3, DW10BTED4, DW10C, DW10CTED4, DW10CTED4, DW10JATED4, DW10UTD, DW10UT-ED4, DW12ATED, DW12ATED4/L4, DW12BTED4, DW12CTED4, DW12MTED4, DW12TED4, DW12TED4/L4, DW12UTED, F6JA, F6JB, F6JC, F6JD, G8DA, G8DB, G8DD, GPDA, HHDA, HHDB, HHJA, HHJB, HHJC, HHJD, HHJE, HHJF, MZ-CD 1.6 Y6, H02, RHC, RHD, RHE, RHE, RHF, RHG, RHH, RHJ, RHK, RHL, RHM, RHR, RHS, RHT, RHV, RHW, RHX, RHY, RHY, RHZ, T1BA/B/C, TZJA, Y6

Zum Arretieren bzw. Positionieren der Nockenwelle, Kurbelwelle, Einspritzpumpenwelle und des Schwungrades sowie zum Einstellen der Zahnriemen-Spannvorrichtung und zum Halten des Zahnriemens. Erforderlich beim Zahnriemenwechsel oder bei der Motorreparatur.

Mietpreis **39,00 €**

Art.-Nr. 16 6071 0001



Arretierwerkzeug-Satz Ford / PSA / Mazda / Volvo

Passend für: Ford 1.25, 1.4, 1.6, 1.8, 2.0, 2.3 und 2.5 Benzin Motoren.

Eingebaut bei: z.B. bei Ford C-Max, Fiesta, Fusion, Focus, Galaxy, Ka, Maverick, Mondeo, S-Max, Tourneo Connect, Transit Connect; Mazda 2, 3, 323, 5, 6, E-Series, MPV, MX-5, Premacy, Tribute, Xedos 9; Volvo C30, S40, S60, S80, V40, V50, V60, V70.

Motorcode: ALDA, AOBA, AOBC, AODA, AODB, AODE, AOWA, AOWB, ASDA, ASDB, B4164S2, B4164S3, B4164T, B4164T2, B4164T3, BP, CDBB, CDB/C, CDRA/B, CGBA/B, CJBA/B, CSDA, CSDB, E5FA, E5FC, E5SA, E5SB, E5DB, E5DC, E5DD, E5DE, E5DF, E5DG, E5DI, E5DJ, EYDL, EYPA, EYPC, F8JA, F8JB, FE, FP, FS, FUJA, FUJB, FXDA/C, FXDB/D, FXJA, FXJA/B, FXJB, FXJC, FYDA/C, FYDB/D, FYDH, FYJA, FYJB, FYJC, GZ, GZFA, GZFB, GZFC, HMDA, HWDA, HWDB, HXDA, HXJA, HXJB, IQDA/B, IQDB, JQDA/B, JTBA/B, JTDA/B, KGBA, KL, L3, L5, L8, LF, M7JA, M7JB, MZR 1.8, N4JB, PNBA, PNDA, Q7DA, QQDA, QQDB, QQDC, RHBA, RTJA, RTJB, SEBA, SEWA, SHDA, SHDB, SHDC, SIDA, SNJA, SNJB, SPJA, SPJC, STJA, STJB, SYDA, TBBA, TBBB, TBWA, TBWB, TNBA, UTJA, YF, ZVSA

Zum Arretieren bzw. Positionieren der Nockenwelle, Kurbelwelle und der Zahnriemen-Spannvorrichtung und zum Einstellen der VCT-Einheit. Erforderlich beim Zahnriemenwechsel oder bei der Motorreparatur.



Mietpreis **39,00 €**

Art.-Nr. 15 6056 0001

Arretierwerkzeug-Satz Renault 1.6 dCi

Zum fachgerechten Arretieren der Nockenwellen, Kurbelwelle, Keilrippenriemen- und Steuerketten-Spannvorrichtung. Zum Gegenhalten der Kurbelwelle beim Lösen und Festziehen der Kurbelwellen-Zentralschraube sowie zum Ausrichten des zweiteiligen Nockenwellenzahnrades. Erforderlich z.B. beim Steuerkettenwechsel oder der Motorreparatur.

Passend für: Renault, Fiat, Mercedes-Benz, Nissan und Opel 1.6 (R9M) Diesel Motoren.

Eingebaut z.B. bei Renault Megane III, Talisman, Scenic III, Espace V, Grand Scenic, Trafic III; Fiat Talento; Mercedes-Benz C180 (205), C200 (205), Vito (447); Nissan Qashqai (J10/J11), X-Trail (T32), NV300; OPEL Vi-varo-B etc. Motorcodes: R9M402, R9M404, R9M408, R9M410, R9M414, R9M450, OM622.951, OM626.951, LWU, LWX, LWY, LWZ

Alternativ Werkzeug: MOT.1770, MOT.1773, MOT.1969, MOT.1970



NEU!

Mietpreis **25,00 €**

Art.-Nr. 15 6092 0001

Arretierwerkzeug-Satz PSA / Mini

Passend für: Mini 1.4 und 1.6 und PSA Motoren bei Mini Cooper (R55, R56), Mini Cooper S (R55, R56), Mini One (R56), Citroën C4, C4 Picasso und Peugeot 207, 308.

Motorcode: N12, N14, N16, EP3, EP3C, EP6, EP6C, EP6CDT, EP6DT, EP6DTE, EP6DTS.

Zum Arretieren bzw. Positionieren der Nockenwellen und Kurbelwelle, zum Einstellen der VANOS-Verstelleinheiten und zum Vorspannen des Kettenspanners. Erforderlich beim Steuerkettenwechsel, beim Aus- und Einbau der VANOS-Verstelleinheiten oder bei der Motorreparatur.



Mietpreis **29,00 €**

Art.-Nr. 16 6072 0001

Arretierwerkzeug-Satz Ford 1.0 Ltr. und 1.0 Ltr. EcoBoost

Passend für: Ford: B-Max, C-Max, Fiesta, Ecosport, Focus, Grand C-Max, Transit Courier, Transit Connect, Tourneo Connect.

Motorcode: M1DA, M1JA, M2DA, M2GA, P4JA, P4JB, SFJA, SFJB, XMJA, XMJB

Zum Arretieren bzw. Positionieren der Nockenwelle und Kurbelwelle, sowie zum Einstellen der Zahnriemen-Spannvorrichtung und des Nockenwellen-Sensordeckels beim Zahnriemenwechsel oder der Motorreparatur. Inklusive Drehmomentmultiplikator mit einem Übersetzungsverhältnis von 1: 5 zum Lösen und Festziehen des zentralen Befestigungszahnkranzes der Kurbelwellenriemenscheibe.



Mietpreis **39,00 €**

Art.-Nr. 15 6085 0001

Arretierwerkzeug-Satz Fiat / Ford 1.2 und 1.4 8 V

Passend für: Fiat / Lancia 1.2 (169A4.000, 199A4.000), 1.4 (350A1.000, 199A7.000) und Ford 1.2 (FP4) 8-Ventil Benzin-Motoren, z.B. Fiat New 500, Idea, Grande Punto, Linea, Doblo, Panda, Qubo; Lancia Musa, Ypsilon; Ford Ka.

Zum Arretieren bzw. Positionieren der Nockenwelle und Kurbelwelle, sowie zum Einstellen der Zahnriemen-Spannvorrichtung und des Nockenwellen-Sensordeckels beim Zahnriemenwechsel oder bei der Motorreparatur.



Mietpreis **19,00 €**

Art.-Nr. 16 6079 0001

Arretierwerkzeug-Satz Ford 2.0 TDCi Ecoblue

Zum fachgerechten Arretieren der Nockenwellen, Schwungscheibe und Zahnriemen-Spannvorrichtung. Zum korrekten Ausrichten der Kurbelwelle. Zum beschädigungsfreien Auflegen des Zahnriemens auf die Nockenwellen. Erforderlich z.B. beim Zahnriemenwechsel oder der Motorreparatur.

Passend für: Ford 2.0 TDCi Diesel Motoren.

Eingebaut z.B. bei Ford Focus (,19), Transit (,14), S-Max (,15), Transit Custom, Edge, Tourneo Custom, Galaxy (,15), Ranger etc.

Motorcodes: BCCA, BCCB, BCCC, BJFA, BJFB, BJFC, BJFD, BJRA, BJRB, BKFA, BKFB, BKFC, BKFD, BKRA, BKRB, BLFA, BLFB, BLFC, BLFD, BLRA, BLRB, YLCA, YLDA, YLF6, YLFA, YLFB, YLFS, YLR6, YLRA, YMCA, YMCA, YMF6, YMFA, YMFB, YMFS, YMHA, YMR6, YMRA, YNCA, YNF6, YNFA, YNFB, YNFS, YNR6, YNRA

Alternativ Werkzeug: 303 – 1.643, 303 – 1.637, 303 – 1650



Mietpreis **29,00 €**

Art.-Nr. 15 6093 0001

Arretierwerkzeug-Satz Mercedes 1.3

Zum fachgerechten Arretieren der Nockenwellen, Kurbelwelle, Schwungscheibe und Steuerketten-Spannvorrichtung. Erforderlich z.B. beim Steuerkettenwechsel oder der Motorreparatur.

Passend für: Mercedes, Renault, Dacia und Nissan 1.3 Benzin Motoren.

Eingebaut z.B. bei Mercedes Benz A-Klasse (177) (18-), B-Klasse (247) (19-), CLA Coupe (118) (19-), CLA S/Brake (118) (19-), GLA (247) (20-), GLB (247) (19-); Renault Arkana (XJC) (19-), Captur (J87) (13-19), Clio V (XJA) (19-), Kadjar (HFE), Koleos II (HZG) (17-), Captur II (XJB) (19-), Megane IV (BFB/KFB/LFF) (16-), Scenic/Grand Scenic IV (JFA/RFA) (16-), Talisman (KFD/LFD) (15-); Dacia Duster (HJD) (17-), Dokker (F/K67), Lodgy (J92); Nissan Qashqai (J11) (14-), X-Trail (T32) (14-) etc.

Motorcodes: OM282.914, H5H450, 470, 480, 490, HR13DDT

Alternativ Werkzeug: MOT.2188, MOT.2203, MOT.2203; W 282 589 00 23 01, W 282 589 00 23 02, W 282 589 00 23 03, W 282 589 00 40 00



NEU!

Mietpreis **25,00 €**

Art.-Nr. 15 6094 0001

Arretierwerkzeug Opel 1.6 CDTi

Zum fachgerechten Arretieren der Nockenwellen, Kurbelwelle und Keilrippenriemen- sowie Steuerketten-Spannvorrichtung. Zum Gegenhalten der Kurbelwelle, beim Lösen und Festdrehen der Kurbelwellen-Zentralschrauben. Erforderlich z.B. beim Steuerkettenwechsel oder der Motorreparatur.

Passend für: Opel 1.6 CDTi Diesel Motoren.

Eingebaut z.B. bei Opel Astra-J, Astra-K, Mokka, Mokka X, GTC, Insignia-B, Meriva-B, Zafira-C Tourer etc.

Motorcodes: B16DTC (LVM, LVQ), B16DTL (LVM), B16DTE (LWQ), B16DTN (LVL), B16DTH (LVL), B16DTR (LVK), B16DTJ (LVL), B16DTU (LWV)

Alternativ Werkzeug: EN-51143, EN-49979, EN49979-100, EN-51140, EN-50513, EN-6349 / KM-6349



NEU!

Mietpreis **19,00 €**

Art.-Nr. 15 6095 0001

Arretierwerkzeug-Satz Opel 1,4; 1,6; 1,8; 2,0 und 2,2 Ltr.

Passend für: Opel 1.4 16V (G14D, X14XE, Z14XE), 1.6 16V (A16LEL, A16LER, A16LET, A16XER, A16XNT, LDE/A16XER, LDE/F16D4, LED, LGE/A16XNT, LLU/A16LET, LXV/F16D4, Y16XE, Z16LEL, Z16LER, Z16LET, Z16YNG, Z16XE, Z16XE1, Z16XEP, Z16XER, Z16XNT, 192B3.000/Z16XEP), 1.8 16V (A18XER, F18D, Z18XE, Z18XEL, Z18XER, 2HO/A18XEL, 2HO/A18XER, 2HO/Z18XER), 2.0 16V (X20XER, X20XEV, Z20LEH, Z20LEL, Z20LER, Z20LET) und 2.2 16V (X22SE, Y22SE, Z22SE, Y22XE, Z22XE, Z22YH) Doppelnockenwellen Benzin-Motoren.

Eingebaut bei z.B.: Opel: Corsa C, Astra G, Vectra B, Vectra C, Meriva, Zafira A, Zafira B, Combo C, Corsa D, Astra H, Signum, Tigra B, Zafira, Speedster, Omega B, Sintra A, Frontera B, Alfa: 159, Chevrolet: Aveo, Cruze, Fiat: Croma.

Zum Arretieren bzw. Positionieren und Prüfen der Motorwellen wie Nockenwelle und Kurbelwelle und zum Arretieren bzw. Positionieren des Zahnriemenspanners. Erforderlich beim Wechsel des Zahnriemens oder bei der Motorreparatur.



Mietpreis **19,00 €**

Art.-Nr. 15 6080 0001

Arretierwerkzeug-Satz Opel / Alfa / Fiat / Lancia / Suzuki

Passend für: Opel, Alfa Romeo, Fiat, Lancia und Suzuki 1.6, 1.9, 2.0 und 2.4 Diesel Motoren.

Eingebaut bei z.B.: Opel Astra, Astra-H, Insignia, Signum, Vectra-C, Zafira-B; Saab 9-3, 9-5; Alfa 147, 156, 159, 166, Brera, Giulietta, GT, Mito, Spider; Fiat Bravo, Croma, Doblo, Idea, Linea, Marea, Multipla, Punto, Ritmo, Sedici, Stilo, Strada; Lancia Delta, Lybra, Musa, Thesis; Suzuki SX4.

Motorcode: 182B9.000, 186A6.000, 186A8.000, 186A9.000, 188A2.000, 188A3.000, 188A7.000, 188B2.000, 192A1.000, 192A3.000, 192A5.000, 192A8.000, 192A9.000, 192B1.000, 192B4.000, 192B5.000, 198A2.000, 198A3.000, 198A5.000, 198A6.000, 199A5.000, 223A6.000, 223A7.000, 223B1.000, 350A2.000, 350A3.000, 362.02, 371.01, 839A6.000, 841C.000, 841G.000, 841H.000, 841M.000, 841P.000, 844A1.000, 844A2.000, 844A3.000, 937A2.000, 937A3.000, 937A4.000, 937A5.000, 937A6.000, 939A1.000, 939A2.000, 939A3.000, 939A7.000, 939A8.000, 939A9.000, 939B3.000, 939B4.000, 940A3.000, 940A4.000, 940A5.000, 955A3.000, 955A4.000, A20DTC, A20DTH, A20DTJ, A20DTR, D19AA, D20AA, LBS, LBX, LBY, LCD, RHT, Z19DT, Z19DTH, Z19DTJ, Z19DTL, Z19DTR

Zum Arretieren bzw. Positionieren der Nockenwellen, Kurbelwelle und des Schwungrads sowie zum Arretieren der Keilrippenriemen-Spannvorrichtung. Erforderlich beim Zahnriemenwechsel oder bei der Motorreparatur.



Mietpreis **39,00 €**

Art.-Nr. 15 6057 0001

Arretierwerkzeug-Satz VW, 1,0 Ltr.

Zum Arretieren bzw. Positionieren der Nockenwellen, Kurbelwelle und der Zahnriemen-Spannvorrichtung. Erforderlich beim Zahnriemenwechsel oder der Motorreparatur.

Passend für: VW, Seat und Škoda 1.0 (3-Zylinder) Benzin Motoren.

Eingebaut bei z.B. VW Polo, Up; Seat Mii und Škoda Citigo. (Motorcode: CHYA, CHYB, CPGA)

Alternativ Werkzeug: T10499, T10499A, T10477, T10476, T10340



NEU!

Mietpreis **19,00 €**

Art.-Nr. 15 6096 0001

Arretierwerkzeug-Satz VW 1,2 Ltr. – 2,0 Ltr. TDI

Passend für: VAG und Ford Fahrzeuge mit 1.2, 1.4, 1.6, 1.9 und 2.0 Common-Rail und Pumpe-Düse Dieselmotoren.

Eingebaut bei: VW Beetle, Caddy, Crafter, Fox, Golf, Jetta, Lupo, Passat, Polo, Scirocco, Sharan, Tiguan, Touran, Transporter T5; Audi A1, A2, A3, A4, A5, Q5, A6, TT; Seat Alhambra, Altea, Arosa, Exeo, Ibiza, Leon, Toledo; Škoda Fabia, Fabia II, Octavia II, Roomster, Superb, Superb II, Yeti und Ford Galaxy etc.

Motorcode: AJM, AMF, ANU, ANY, ARL, ASZ, ASZ1, ATD, ATL, AUY, AVB, AVF, AVQ, AWX, AXB, AXC, AXR, AYZ, AZV, BAY, BDI, BDK, BGW, BHC, BHW, BJB, BKC, BKD, BKE, BKP, BLB, BLS, BLT, BMA, BMM, BMN, BMP, BMR, BMS, BMT, BNA, BNM, BNV, BPW, BPX, BPZ, BRB, BRC, BRD, BRE, BRF, BRM, BRR, BRS, BRT, BRU, BSS, BST, BSU, BSV, BSW, BTB, BUK, BUY, BUZ, BVA, BVA, BVE, BVF, BVG, BVH, BVK, BWB, BWV, BXE, BXF, BXJ, CAAA, CAAB, CAAC, CAGA, CAGB, CAGC, CAHA, CAHB, CAYA, CAYB, CAYC, CAYD, CAYE, CBAA, CBAB, CBAC, CBBA, CBBB, CBDA, CBDB, CBDC, CCHA, CDBA, CDCA, CEGA, CFCA, CFFA, CFFB, CFFD, CFFE, CFGB, CFHA, CFHB, CFHC, CFHD, CFHE, CFHF, CFJA, CFWA, CGLA, CGLB, CGLC, CGLD, CJAA, CJCA, CJCB, CKTB, CKTC, CKUB, CKUC, CLCA, CLCB, CLJA, CLLA, CMEA



Mietpreis **39,00 €**

Art.-Nr. 15 6060 0001

Arretierwerkzeug-Satz VAG 1,6 + 2,0 TDI

Passend für: VW-Audi, Seat und Škoda mit 1.6 und 2.0 Common Rail Dieselmotoren.

Eingebaut bei: VW Golf VII (5G, BE); Audi A3 (8V), A4 (8K), A5 (8T, 8F), A6 (4G), Q5 (8R); Seat Leon (5F) und Škoda Octavia III (5E) etc.

Motorcode: CKFB, CKFC, CLHA, CLHA, CLHB, CNHA, CNHC, CRBC, CRBD, CRFA, CRFC, CRKA, CRKA, CRKB, CRLB, CRMB, CRVA, CRVC, CSUA, CSUB, CUNA, CUPA

Zum Arretieren der Nockenwelle, Kurbelwelle, Hochdruckpumpe und der Zahn- sowie Keilrippenriemen-Spannvorrichtung. Erforderlich beim Zahnriemenwechsel oder bei der Motorreparatur.



Mietpreis **19,00 €**

Art.-Nr. 16 6075 0001

Arretierwerkzeug-Satz VW 2,5 und 4,9 TDI

Passend für VW mit 2.5 und 4.9 TDI Motoren: z.B. VW Phaeton, Touareg, Transporter T5.

Motorcode: AJS, AXE, AXD, AYH, BAC, BKW, BLE, BLJ, BLK, BNZ, BPC, BPD, BPE, BWF

Zum Arretieren bzw. Positionieren der Nockenwelle und Kurbelwelle sowie zum Vorspannen und Arretieren des Rädertriebes beim Einstellen der Steuerzeiten und zum Verdrehen der Kurbelwelle. Erforderlich bei der Motorreparatur.



Mietpreis **49,00 €**

Art.-Nr. 15 6061 0001

Steuerkettenrad-Abzieher VW 1,2 TSI

Passend für: VW-Audi, Seat und Škoda mit 1.2 TSI Benzinmotoren.

Eingebaut z.B. bei: VW Golf VI (5K, AJ, 517), Golf PLUS (5M, 521), Polo V (6R, 6C) Jetta VI (162, 163, AV), Caddy III (2K, 2C), Beetle (5C), Touran (1T); Audi A1 (8X), A3 (8P); Seat Altea (5P), Leon (1P), Ibiza IV (6J, 6P), Toledo IV (KG); Škoda Fabia II (542, 545), Octavia II (1Z), Rapid (NH1, NH3), Roomster (5J), Yeti (5L).

Motorcode: CBZA, CBZB, CBZC

Alternative für OE-Werkzeug: T30122, Škoda MP3-467, VW 40-105
Erforderlich zum fachgerechten Abziehen und Aufpressen des Steuerkettenrades an der Kurbelwelle. Ein zeitaufwendiges Lösen und Absenken des gesamten Fahrzeugmotors kann dadurch vermieden werden. Das im Lieferumfang enthaltene Schwungrad-Blockierwerkzeug dient dabei als Verdreh-Sicherung der Kurbelwelle und der Pressring ermöglicht zusätzlich das Einpressen des Wellendichtringes in den Steuergehäusedeckel. Inklusive Wasserpumpen-Halteschlüssel (KL-0284-8).



Mietpreis 29,00 €

Art.-Nr. 15 6086 0001

Arretierwerkzeug-Satz VAG 1,2 + 1,4 FSI

Passend für: VW-Audi, Seat, Škoda Fahrzeuge mit 1,2 und 1,4 FSI Benzinmotoren.

Eingebaut bei: Audi A1 (8X), A3 (8V); VW Golf VII (5G, BE), Golf SV/ Sportsvan (AM), Polo V (6R, 6C); Seat Leon (5F), Ibiza (6J); Škoda Octavia III (5E).

Motorcode: CHPA, CIZA, CIJB, CIJC, CIJD, CMBA, CPTA, CPVA, CPVB, CPWA, CXSA, CYVA, CYVB, CZCA, CZDA, CZEA

Zum Arretieren der Nockenwellen, Kurbelwelle und Keilrippenriemen-Spannvorrichtung sowie zum Positionieren der Zahnriemen-Spannvorrichtung und zum Eindrücken des Zahnriemens um das Einsetzen des Nockenwellen-Arretierwerkzeuges zu erleichtern. Erforderlich beim Zahnriemenwechsel oder bei der Motorreparatur.



Mietpreis 29,00 €

Art.-Nr. 16 6076 0001

Arretierwerkzeug-Satz VW 1,2 – 1,6 Ltr. (TSI / TFSI / FSI)

Passend für: VAG 1.2 TSI / TFSI, 1.4 FSI / TSI / TFSI und 1.6 FSI Benzin Motoren.

Eingebaut bei: VW Polo, Golf, Golf Plus, Touran; Audi A3; Škoda Octavia; Seat Altera, Ibiza, Leon.

Motorcode FSI: AXU, BAG, BKG, BLF, BLN, BLP, BMY, BTS; TSI: CAVA, CAVB, CAVC, CAVD, CAVE, CAVF, CBZB, CBZC, CDGA, CKMA, BLG, BMY, BWK; TFSI: CAVG, CAXA, CAXC, CBZA

Zum Arretieren und Positionieren der Nockenwellen, Kurbelwelle und Steuerketten-Spannvorrichtung. Erforderlich zum Prüfen und Einstellen der Nockenwellen-Steuerzeit z.B. beim Steuerkettenwechsel oder bei der Motorreparatur.



Mietpreis 19,00 €

Art.-Nr. 15 6062 0001

Arretierwerkzeug-Satz VW 1,8 / 2,0 TSI / TFSI

Passend für: VW-Audi Fahrzeuge mit 1,8 und 2,0 TFSI / TSI Benzinmotoren.

Eingebaut bei: z.B. beo Audi A3, A4, A5, Q5, TT; VW Eos, Golf, Jetta, Passat, Scirocco, Sharan, Tiguan; Seat Altea, Exeo, Leon, Toledo; Škoda Octavia II, Superb II, Yeti.

Motorcode: BYT, BZB, CABA, CABB, CABD, CADA, CAEA, CAEB, CAWA, CAWB, CBFA, CCTA, CCZA, CCZB, CCZC, CDAA, CDAB, CDHA, CDHB, CDNB, CDNC, CDND, CESA, CETA, CFKA, CGYA, CJEB, CJSA, CJSB

Zum Arretieren bzw. Positionieren der Nockenwellen und Arretieren des Kettenspanners sowie zum Aus- bzw. Einbau des 4/3 Wege-Zentralventiles der Nockenwellenverstellung. Erforderlich beim Steuerkettenwechsel oder bei der Motorreparatur.



Mietpreis 29,00 €

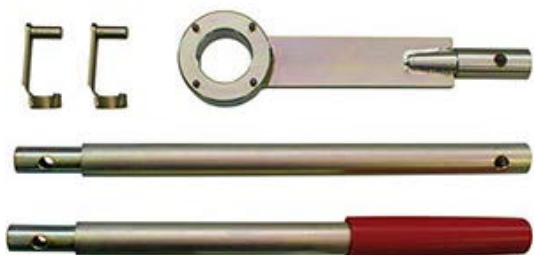
Art.-Nr. 15 6064 0001

Gegenhalteschlüssel VW

Passend für: VW-Audi, Seat, Škoda Fahrzeuge mit 1.8 und 2.0 TSI / TFSI Motoren.

Eingebaut bei: VW Golf, Eos, Jetta, Passat, Passat CC, Scirocco, Sharan, Tiguan; Audi A3, A4, A5, Q5, TT; Seat Toledo, Altea/Altea XL, Exeo, Leon; Škoda Octavia II, Superb II, Yeti. (Motorcode: BYT, BZB, CABA, CABB, CABD, CAWA, CAWB, CBFA, CCTA, CCZA, CCZB, CCZC, CDAA, CDAB, CDHA, CDHB, CDNB, CDNC, CDND, CESA, CETA, CFKA, CGYA).

Zum Gegenhalten des Kurbelwellen-Schwingungsdämpfers beim Lösen und Anziehen der Kurbelwellen-Zentralschraube.



Mietpreis **19,00 €**

Art.-Nr. 15 6081 0001

Arretierwerkzeug-Satz

VW 2.0 FSI / TFSI / TSI

Passend für: VW-Audi Fahrzeuge mit 2.0 TFSI / FSI / TSI Benzinmotoren. z.B. Audi A3, A4, A6, S3, TT; VW Eos, Golf, Jetta, Passat, Scirocco, Touran; Seat Altea, Exeo, Leon, Toledo; Škoda Octavia II.

Motorcode: AWA, AXW, AXX, BGB, BHD, BHZ, BLR, BLX, BLY, BMB, BPG, BPJ, BPY, BUL, BVX, BVY, BVZ, BWA, BWA1, BWE, BWJ, BWT, BYD, BYK, BZC, CDLA, CDLB, CDLC, CDLF, CDMA

Zum Arretieren bzw. Positionieren der Nockenwellen und der Zahnriemen-, Keilrippenriemen- und Steuerketten-Spannvorrichtung, sowie zum Lösen / Festziehen des Nockenwellen-Verstellers. Erforderlich beim Zahnriemen- bzw. Steuerkettenwechsel oder bei der Motorreparatur.



Mietpreis **29,00 €**

Art.-Nr. 15 6065 0001

Werkzeugsatz für elastische Riemen

Passend für: BMW, Ford, Mazda, Volvo etc. z.B. BMW 3er E90, X3 E83; Ford Focus 1.4 16V (Bj. 04-12), Focus C-Max 1.6 16V (Bj. 04-12), Fiesta 1.25 16V und 1.4 16V (Bj. 02-08), Fusion 1.6 16V (02-08); Mazda 2 1.2 16V (Bj. 02-06), Volvo C30, S40, V50 1.6 16V (Bj. ab 05).

Motorcode: BMW: M47, M57; Ford: ASDA*, ASDB*, HWDA*, HWDB*, HXDA*, HXDB*, SHDA*, SHDB*, SHDC*, SIDA*, F8JA, F8JB, FUJA, FUJB, FXJA, FXJB, M7JA, M7JB, SPJA, SPJC, FYJA, FYJB; Mazda: FUJA, FUJB, F8JA, F8JB, FXJA, FXJB, FYJA; Volvo: B4164 S3. (*mit Doppel-Riemenscheibe an der Kurbelwelle, bei denen der Riemen über die Wasserpumpe aufgezogen werden muss)

Erforderlich zum einfachen und schnellen Aus- und Einbau der elastischen Keilrippenriemen. Ohne dieses Werkzeug ist der fachgerechte Aus- und Einbau nahezu unmöglich, da die Riemenführung über kein Spannelement verfügt und somit eine Entlastung des Riemens nicht möglich ist.



Mietpreis **19,00 €**

Art.-Nr. 15 6082 0001

Video-Endoskop

Zur Dokumentation von Schadenbildern u. ä. Live-Betrachtung über TFT-Farbmonitor oder Aufnahme direkt auf SD-Karte (wird nicht mitgeliefert). Umschaltfunktion Blickrichtung 90° + 0°

Lieferumfang:

1 m Sondenkabel mit 4,9 mm-Mikro-Objektiv & LED-Lichtquellen, Bedienkonsole, Haken inkl. Magnet



Mietpreis **29,00 €**

Art.-Nr. 15 6099 0001

Klimaservice-Vollautomat AC Easy R134a

- Wiederbefüllbare Behälter für A/C-Öle bzw. Kontrastmittel
- Integrierte Hybridfunktion zur Selbstreinigung der Maschine
- Sehr schneller A/C-Drucktest
- Softwaregeführtes Ablassen der nicht kondensierbaren Gase
- Kältemittelmanagement, Fahrzeugdatenbank und statische Diagnose

Im Mietpreis ist der Verbrauch von mitgeliefertem Kältemittel und PAG-/POE-Öle nicht enthalten. Der Verbrauch wird separat zum tagesaktuellen Preis berechnet.



Mietpreis **149,00 €**

Art.-Nr. 15 9001 0001

Klimaservicestation AC 1234 Easy R1234yf

- Wiederbefüllbare Behälter für A/C-Öle bzw. Kontrastmittel
- Integrierte Hybridfunktion zur Selbstreinigung der Maschine
- Sehr schneller A/C-Drucktest
- Softwaregeführtes Ablassen der nicht kondensierbaren Gase
- Kältemittelmanagement, Fahrzeugdatenbank und statische Diagnose

Im Mietpreis ist der Verbrauch von mitgeliefertem Kältemittel und PAG-/POE-Öle nicht enthalten. Der Verbrauch wird separat zum tagesaktuellen Preis berechnet.



Mietpreis **149,00 €**

Art.-Nr. 15 9002 0001

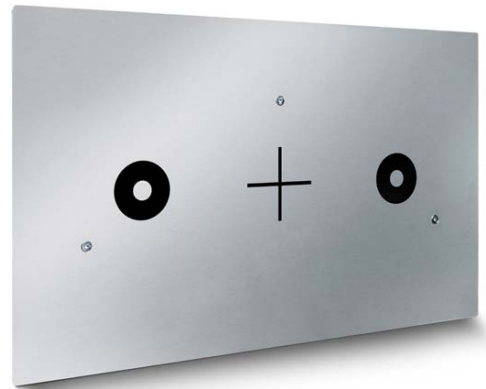
Kalibriertafel für Mercedes Typ 1 (Pkw)

Hersteller und Modelle:

A-Klasse [176]; B-Klasse [246]; C-Klasse [204], Facelift; C-Klasse [205] 2014-CLA [117]; E-Klasse [212] 2002-2009;
E-Klasse Coupe [207] [238]; GLC [253]; GLK [204], Facelift; V-Klasse / Vito [447] [448] ... und viele weitere Mercedes-Modelle

Anwendungsgebiet:

Kalibrierung von Frontkamarasystemen in Verbindung mit Bosch SCT 1415, SCT 415 oder DAS 3000



Mietpreis **59,00 €**

Art.-Nr. 15 7001 0001

Kalibriertafel für Mazda Typ 1

Hersteller und Modelle:

Serie-2 [DJ, DL]
Serie-3 [BM] 05.2013-2016
CX 3 [DK] 2015
CX 5 [KE] 2012-2016
MX 5 [ND]

Anwendungsgebiet:

Kalibrierung von Frontkamarasystemen
in Verbindung mit Bosch SCT 1415, SCT 415 oder DAS 3000



Mietpreis **59,00 €**

Art.-Nr. 15 7002 0001

Kalibriertafeln für Nissan Typ 1

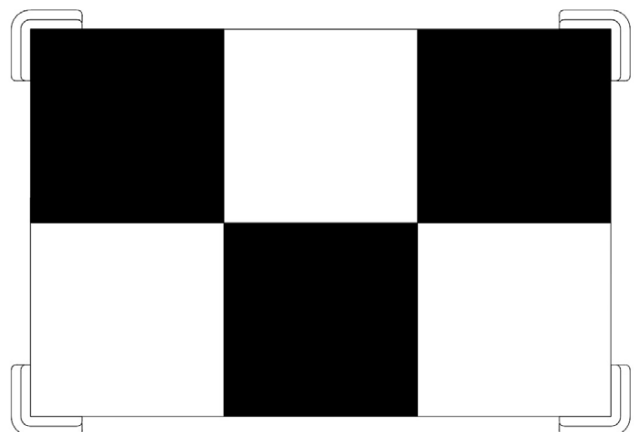
Hersteller und Modelle:

Qashqai [J11] 2013-2017

Set = 2 Tafeln

Anwendungsgebiet:

Kalibrierung von Frontkamarasystemen
in Verbindung mit Bosch SCT 1415, SCT 415 oder DAS 3000



Mietpreis **59,00 €**

Art.-Nr. 15 7003 0001

Kalibriertafeln für Nissan Typ 2

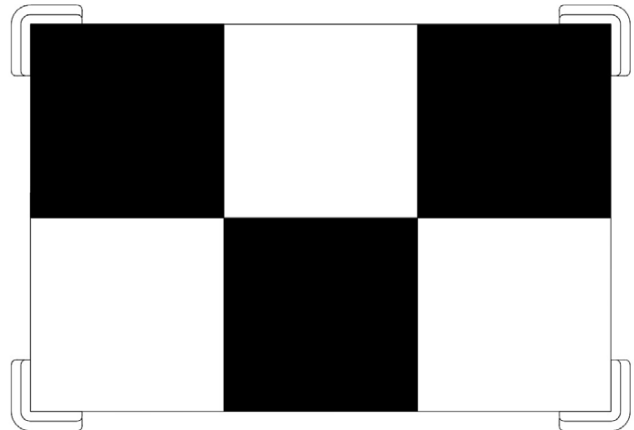
Hersteller und Modelle:

X-Trail [T32] 2013-
Micra [K14]
Quashqai ab 10 / 2017
Leaf ab 2018

Set = 2 Tafeln

Anwendungsgebiet:

Kalibrierung von Frontkamarasystemen
in Verbindung mit Bosch SCT 1415, SCT 415 oder DAS 3000



Mietpreis **59,00 €**

Art.-Nr. 15 7004 0001

Kalibriertafel XL-Universal für Kia / Hyundai / Fiat / PSA Typ 1

Hersteller und Modelle:

Citroën Jumper; C3 Aircross [A88] 2017-
Fiat/Jeep 500X Mod. 334; Jeep Renegade [BU] 2015-; Ducato FL 2014
Hyundai i20 [GB] 2015-; i30 [Gde] 2015-; i30 [PDE] 2017-; i40 [VF] 2012; IONIC [AE-HEV] 2017;
SantaFe [DM] 2016-; Tucson [Tle] 2016-
Kia Sorento [UM] 2015-; Niro 2017-; Rio (YB) 2017-; Optima [JF] 2016-, Ceed / Pro Ceed [JD]
2013-; Carens [RP] 2014; Soul [PS] 2015-
Opel Crossland X 2017-; Grandland X 2018-; Boxer-3 [U9]

Anwendungsgebiet:

Kalibrierung von Frontkamarasystemen in Verbindung mit Bosch SCT 1415 oder SCT 415



Mietpreis **59,00 €**

Art.-Nr. 15 7005 0001

Kalibriertafel XL-Universal für Kia / Hyundai / Fiat / PSA Typ 1

Hersteller und Modelle:

Citroën Jumper; C3 Aircross [A88] 2017-
Fiat/Jeep 500X Mod. 334; Jeep Renegade [BU] 2015-; Ducato FL 2014
Hyundai i20 [GB] 2015-; i30 [Gde] 2015-; i30 [PDE] 2017-; i40 [VF] 2012; IONIC [AE-HEV] 2017;
SantaFe [DM] 2016-; Tucson [Tle] 2016-
Kia Sorento [UM] 2015-; Niro 2017-; Rio (YB) 2017-; Optima [JF] 2016-, Ceed / Pro Ceed [JD]
2013-; Carens [RP] 2014; Soul [PS] 2015-
Opel Crossland X 2017-; Grandland X 2018-; Boxer-3 [U9]

Anwendungsgebiet:

Kalibrierung von Frontkamarasystemen in Verbindung mit Bosch DAS 3000



Mietpreis **59,00 €**

Art.-Nr. 15 7006 0001

CSC-Tool Target Mercedes-Benz

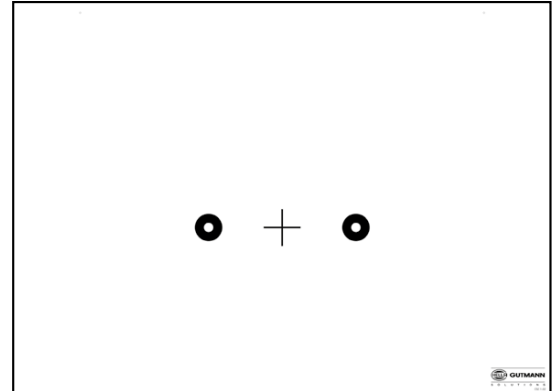
Passend für: A-Klasse (BM176) 2012- 2018, A-Klasse (BM177) 2018-, B-Klasse (BM246) 2011-, C-Klasse (BM204) 2007- 2011, C-Klasse (BM204) Facelift 2011- 2013, C-Klasse (BM205) 2014- 2018, C-Klasse (BM205) Facelift 2018-, C-Klasse Coupe/Cabrio (BM205) 2016-, CLA-Klasse (BM117) 2012-, CL-Klasse (BM216) 2006- 2014, CLS (BM257) 2018-, CLS-Klasse (BM218) 2011- 2018, E-Klasse (BM212) 2009- 2016, E-Klasse (BM213) 2015-, E-Klasse (BM238) 2016-, E-Klasse Coupé (BM207) 2009- 2017, GLAKlasse (BM156) 2012-, GLC (BM253) 2015-, GLC Coupe (BM253) 2016-, GLE (BM166) 2015- 2018, GLE Coupe (BM292) 2015-, GLK (BMX204) Facelift 2012- 2015, GL-Klasse (BM166) 2012-, ML-Klasse (BM166) 2011- 2015, S-Klasse (BM221) 2005- 2013, S-Klasse (BM222) 2013-, S-Klasse Coupé (BM217) 2013-, SLC (BM172) 2016-, SLK-Klasse (BM172) 2011- 2016, SL-Klasse (BM231) 2011-, Sprinter (BM906) 2013-, V-Klasse (BM447) 2014-, V-Klasse (BM448) 2017

Anwendungsgebiet:

Kalibrierung von Frontkamarasystemen in Verbindung mit Hella Gutmann CSC-Tool

Mietpreis **59,00 €**

Art.-Nr. 15 7101 0001



CSC-Tool Target Renault / Smart

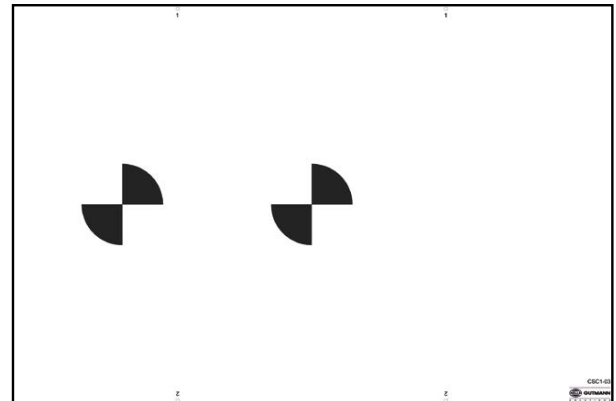
Passend für: Kadjar 2015 – 2018, Kadjar Facelift 2018-, Koleos 2017-, Master 2015-, Megane III 2008 – 2016, Megane IV 2016-, New Espace 2015-, Scenic III 2012 – 2016, Scenic IV 2016-, Talisman 2016-, Twingo III 2014-, ForFour 2014-, ForFour 2014-

Anwendungsgebiet:

Kalibrierung von Frontkamarasystemen in Verbindung mit Hella Gutmann CSC-Tool

Mietpreis **59,00 €**

Art.-Nr. 15 7102 0001



CSC-Tool Target Mercedes-Benz / Nissan

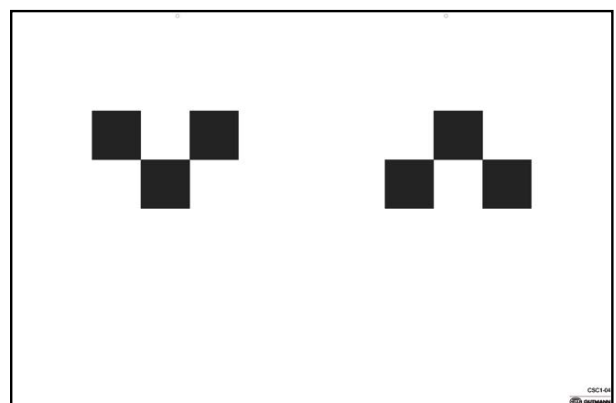
Passend für: X-Klasse (BM470) 2018-, X-Klasse (BM471) 2019-, Micra 2017-, New Leaf 2018-, Qashqai 2013- 2017, Qashqai Facelift 2017-, X-Trail 2014- 2017, X-Trail Facelift 2017 –

Anwendungsgebiet:

Kalibrierung von Frontkamarasystemen in Verbindung mit Hella Gutmann CSC-Tool

Mietpreis **59,00 €**

Art.-Nr. 15 7103 0001



CSC-Tool Target KIA / Hyundai / Opel / Peugeot

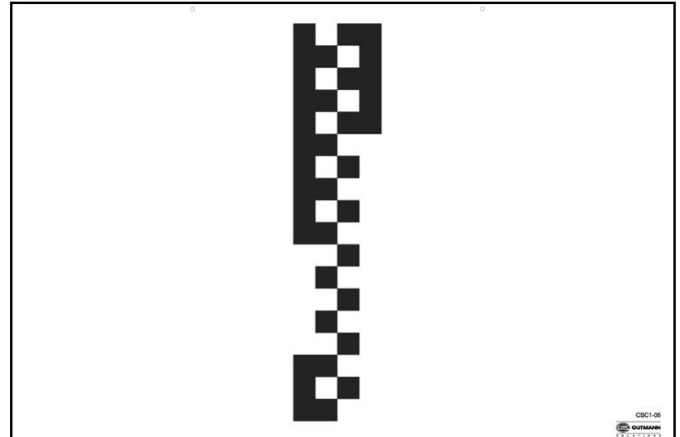
Passend für: Jumper 2014-, 500 X 2015- 2017, Ducato 2014- 2017, Genesis 2014-, Grand Santa Fe 2016-, i10 2017-, i20 2015-, i30 2017-, i40 2013-, Ioniq 2016-, Kona 2018-, Santa Fe 2016- 2018, Tucson 2015-, Renegade 2014- 2017, Carens (RP) 2013-, Ceed (JD) 2012- 2018, Niro (DE) 2016-, Optima (JF) 2016-, Optima (TF) 2012- 2015, Pro Ceed (JD) 2013-, Rio (YB) 2017-, Sorento (UM) 2015-, Soul (PS) 2014-, Sportage (QL) 2016-, Stnger (CK) 2017-, Stonic (YB) 2017-, Crossland X 2017-, Grandland X 2017-, 3008 II 2018-, 308 II 2018-, 5008 II 2018-, Boxer 2014-

Anwendungsgebiet:

Kalibrierung von Frontkamarasystemen in Verbindung mit Hella Gutmann CSC-Tool

Mietpreis **59,00 €**

Art.-Nr. 15 7104 0001



CSC-Tool Target Mazda

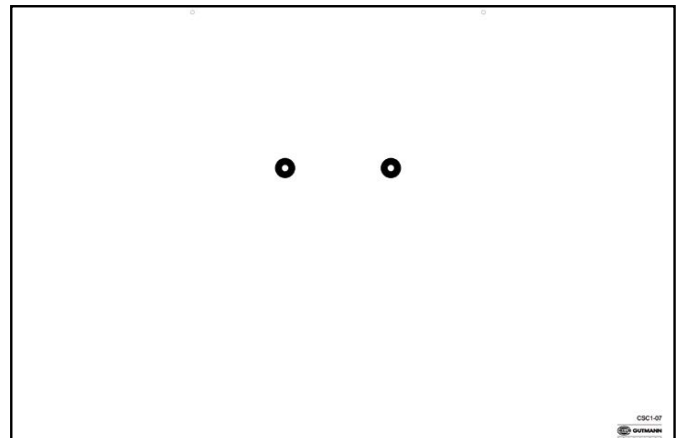
Passend für: 2 (DJ) 2015-, 3 (BM) 2013- 2016, 6 (GJ) 2012- 2016, CX-3 (DK) 2015- 2017, CX-5 (KE) 2012- 2017, MX-5 (ND) 2015-

Anwendungsgebiet:

Kalibrierung von Frontkamarasystemen in Verbindung mit Hella Gutmann CSC-Tool

Mietpreis **59,00 €**

Art.-Nr. 15 7105 0001



CSC-Tool Target Citroën / Peugeot / Toyota

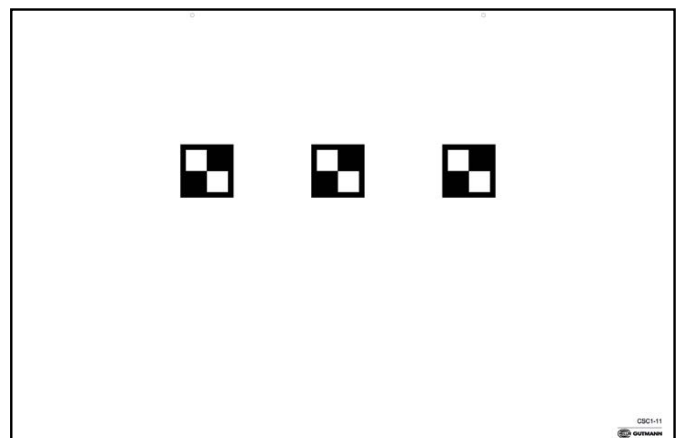
Passend für: C1 2014-, 108 2014-, Auris 2015-, Avensis 2015-, Aygo 2014-, Corolla 2015- 2018, Verso 2016-, Yaris 2014- 2017, Yaris 2017-

Anwendungsgebiet:

Kalibrierung von Frontkamarasystemen in Verbindung mit Hella Gutmann CSC-Tool

Mietpreis **59,00 €**

Art.-Nr. 15 7106 0001



Unser neues Schulungsportal!

Ab jetzt unter www.aag-training.de



Ihr Kompetenzpartner für Kraftfahrzeug und Technik.

Halten Sie sich und Ihre Mitarbeiter immer auf dem neuesten Stand der Fahrzeugtechnologien und Reparaturen.

Unser aktuelles Schulungsangebot finden Sie auf www.aag-training.de.

Wir freuen uns, Sie oder Ihre Mitarbeiter in einem unserer Schulungcenter begrüßen zu dürfen!

Alles aus einer Hand!

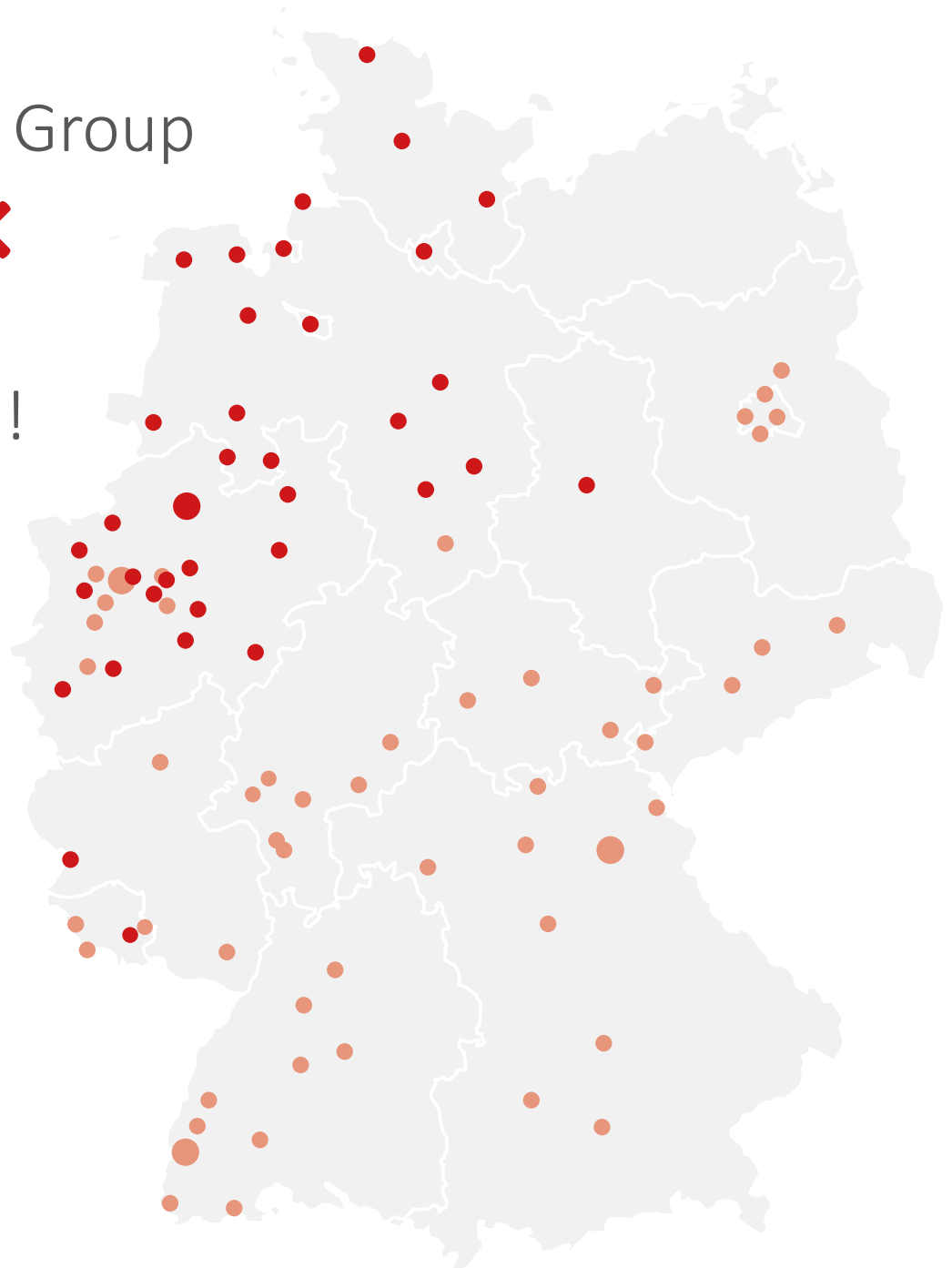
www.aag-training.de

Mehr als nur Teile ...

Die Alliance
Automotive Group

über **85x**
für Sie in
Deutschland!

- | Kraftfahrzeugteile
- | Hersteller-Originalteile
- | Werkstattausrüstung
- | Elektrowerkzeuge
- | Werkstatt- und
Handelskonzepte
im AAG Concept Center
- | Online-Kataloge
- | Teileidentifikations- und
Abrechnungssoftware
- | Diesel- und Getriebeservice
- | Schulungen
- | Service- und Bestellhotline



... eine starke Gemeinschaft!

Coler GmbH & Co. KG

Zentrale Münster, Schulungszentrum
Albersloher Weg 275
48155 Münster
Tel. +49 (0) 251 6710-211
Fax +49 (0) 251 6710-210

E-Mail info@coler.de
Internet www.coler.de

Technik-Hotline* +49 (0) 1805 880086
EDV-Hotline +49 (0) 251 6710-249

*nur mit Hotlinevertrag.

A company of:
**ALLIANCE
AUTOMOTIVE GROUP**
GERMANY



Folge uns auf Facebook:
fb.me/colerde



Folge uns auf Instagram:
aag.germany